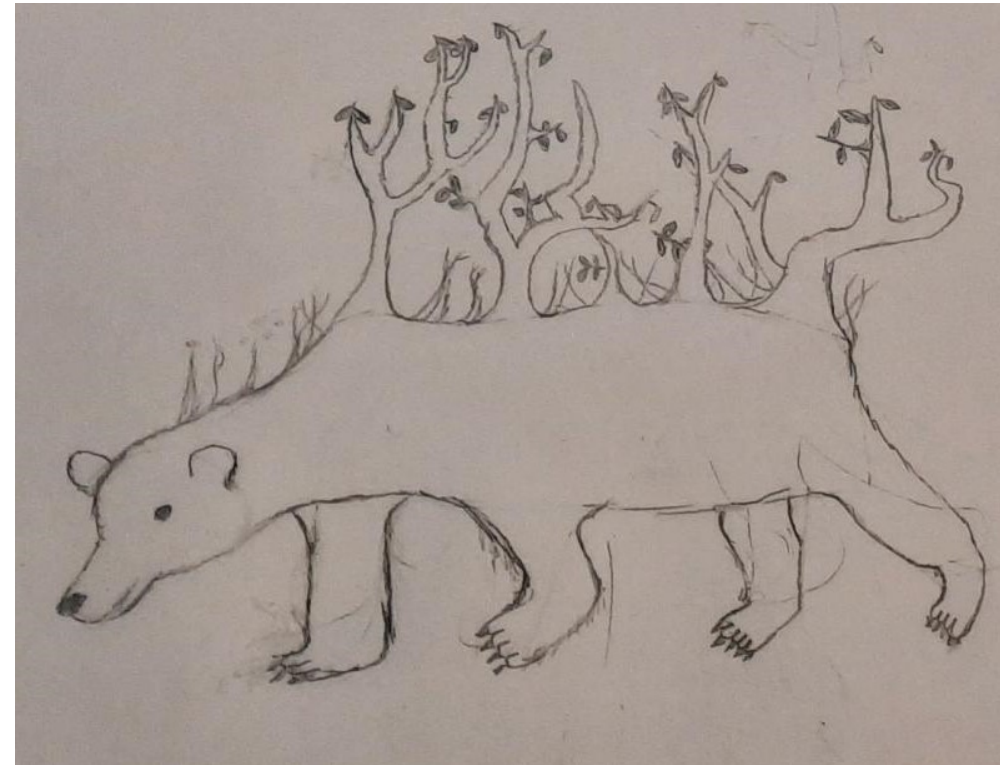
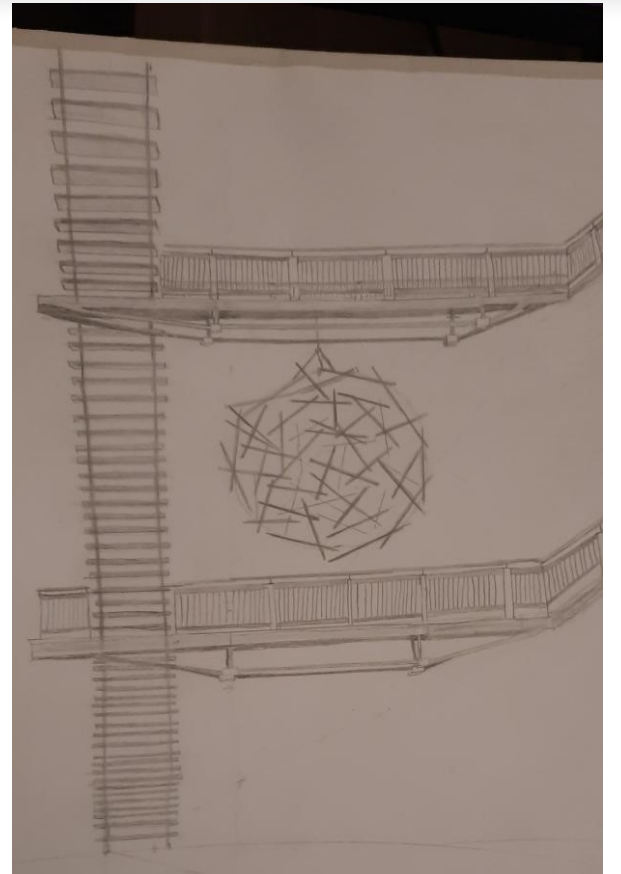
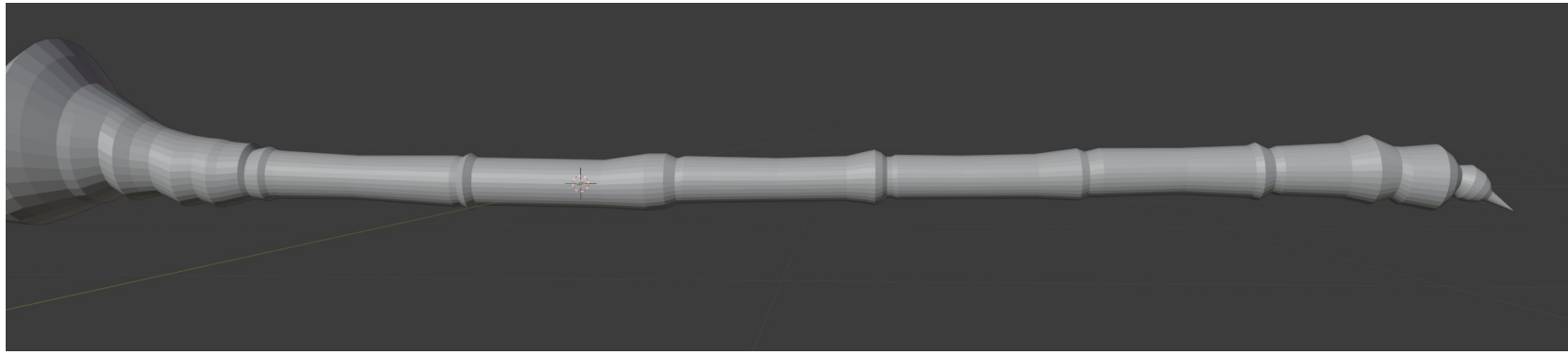
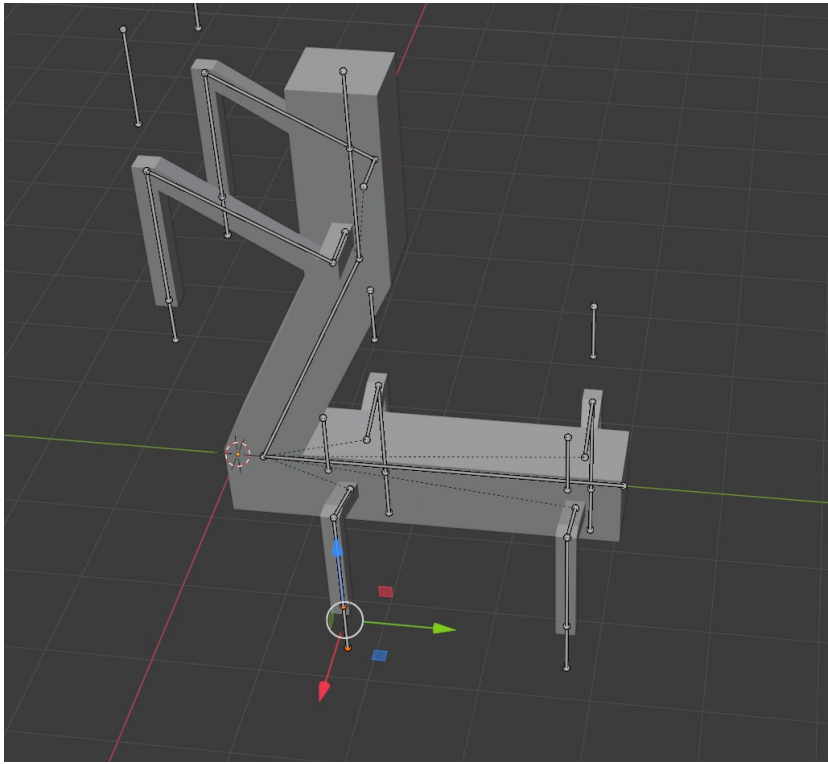




Monster Designs

Anfang





Genauere Konzeption eines Monsters

(Handwritten notes and sketches on a piece of paper)

Top Left:
 Eigenschaften: Pflanzenfresser (hängt an der Decke) Quallen-Like
 Charakteristik: Lauerjäger,
 Habitat: Wald / Pflanzenreich
 (Bewegung: 4: Schnell)
 Sprunggriff: ...

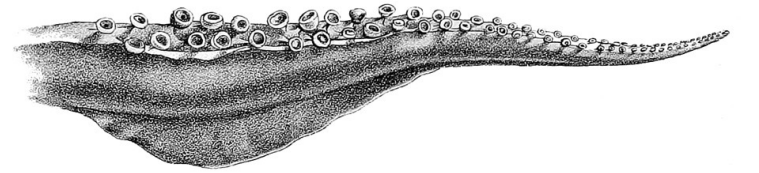
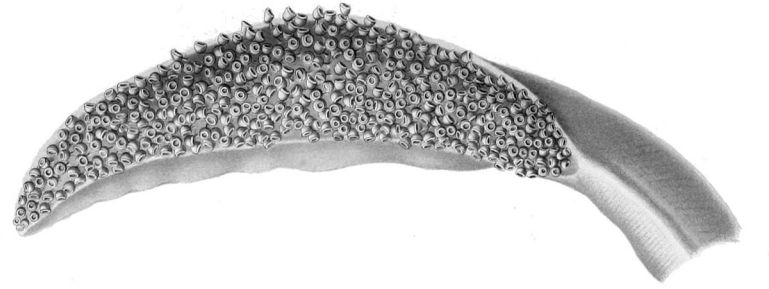
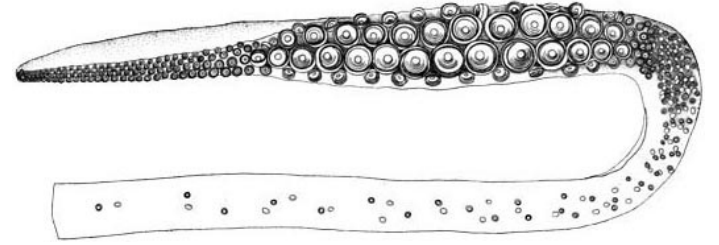
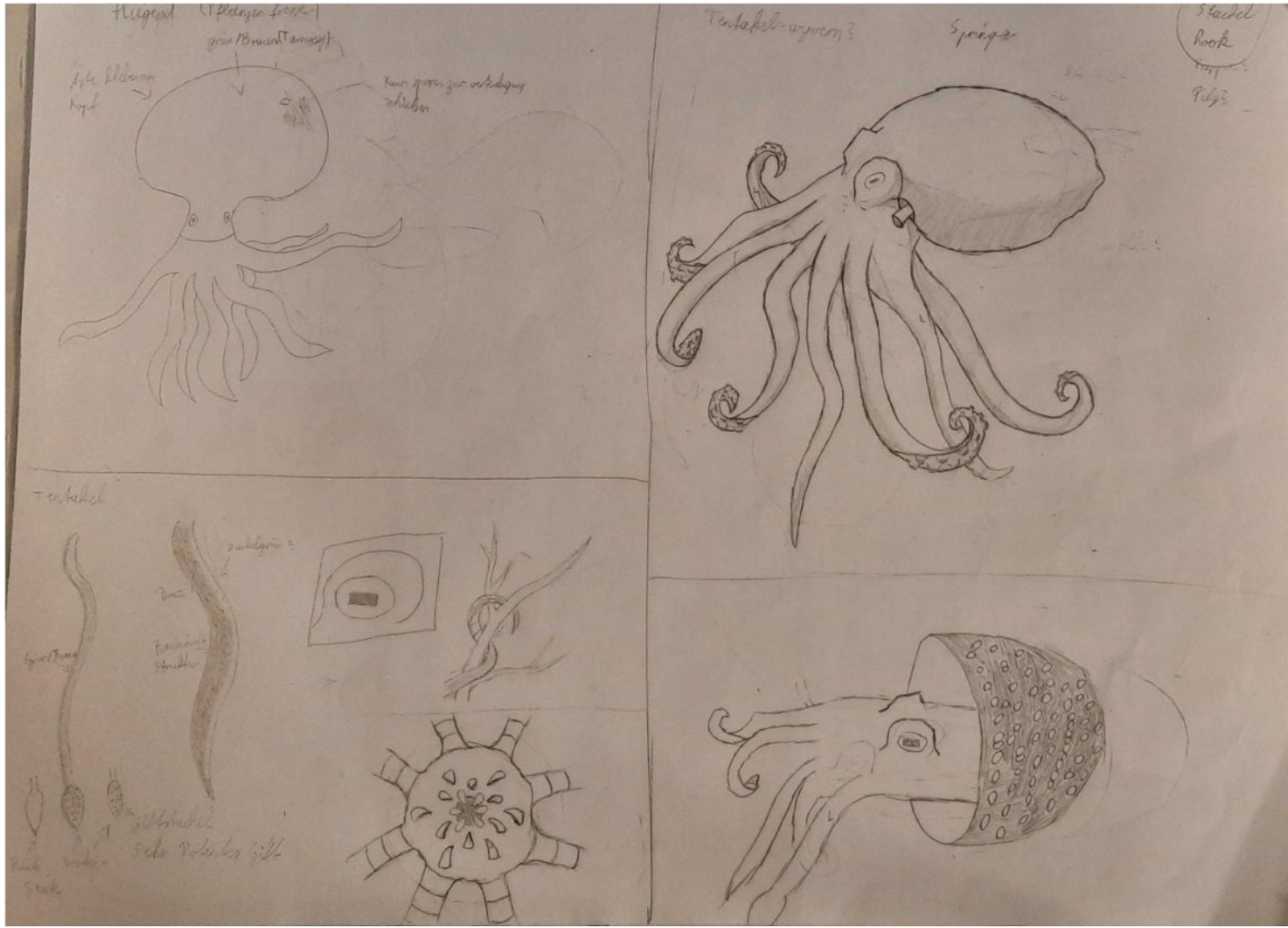
Top Right:
 ① -> kleine Ranken zum Fassen von Nahrung
 ② -> Maul
 ③ -> Ranken um Packung Packen
 ④ -> Ranken um sich als Fortbewegung
 ⑤ -> Greifgriff um sich von Objekten lösen
 ⑥ -> Augen
 10m
 20m
 3m
 Panzer 2x
 Moring
 Braun
 -grünlich

Middle Left:
 V.a. Hauptbestandteile:
 • 2 Ranken: an der Decke auf den Boden
 • Nahkampf: 5 Schwanzartige Schläge (Swipes, Zentrumschläge)
 • Fernkampf: Sprunggriff (Gift, Paralyse)
 • Greifgriff: Gift, Paralyse
 • Panzer: Panzer (keine Reste im Bestand?)
 • Panzer / Hauptkörper

Middle Right:
 Schwanz: 5
 Panzer: Gift, Paralyse
 Hauptkörper

Bottom Left:
 A drawing of a lizard-like creature with long, thin appendages extending from its back.

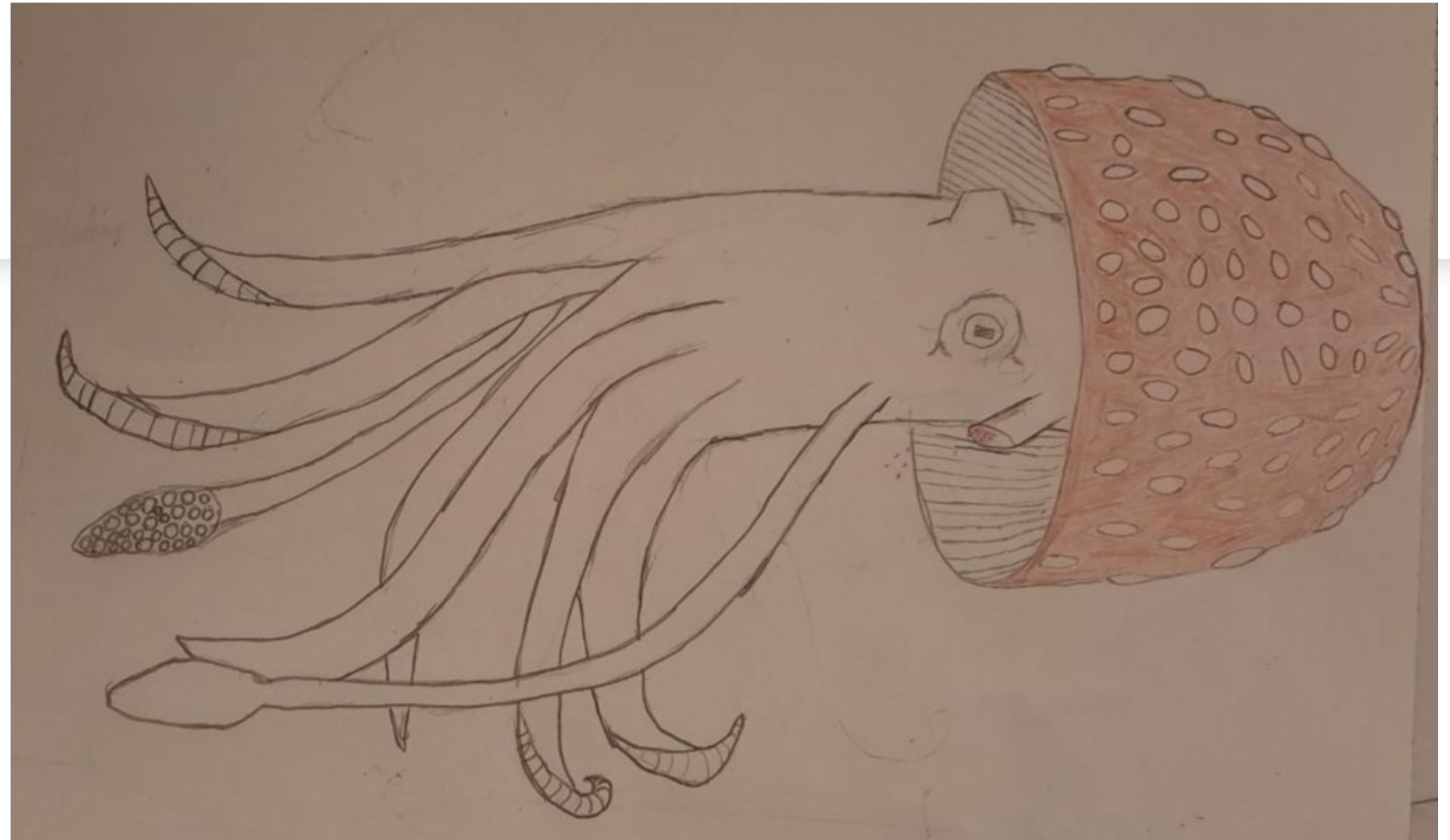
Bottom Right:
 ① -> Kopf/Maul (kann nicht öffnen)
 ② -> Augen
 ③ -> Körper
 ④ -> Bein-Ranken
 ⑤ -> Greif-Ranken
 (kann nicht vergraben) (Loral Valley)
 Gift?
 Vergraben



Final design



(auf der lauer)



Environmental art

