

Ringvorlesung im WS 20 13/14

World of Engineering



Hans-Georg Dück

Competence Lead Configuration Management, ABSC GmbH

**Sicherheit, Qualität und Kosten im Griff -
Configuration Management als Kernpro-
zess im Unternehmen**

Montag, 21.10.2013 um 18.00 Uhr | HS 2 Hochbrück



Dr.-Ing Matthias Kreimeyer

Leiter Architektur, MAN Truck & Bus AG

**Fahrzeugarchitektur bei MAN Truck & Bus
AG - aus dem Alltag eines Fahrzeugarchi-
tekten**

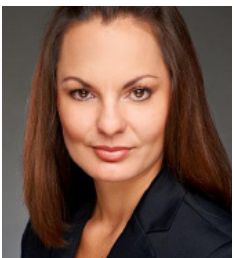
Montag, 04.11.2013 um 18:00 Uhr | HS 2 Hochbrück



Birgit Schaldecker, Denica Atanasova

W. L. Gore & Associates GmbH

Innovation bei Gore



Montag, 11.11. 2013 um 18.00 Uhr | HS 2 Hochbrück

TU Campus Garching

Boltzmannstraße · 85748 Garching

Tel.: +49.89.289.10520 · Fax: +49.89.289.10529

<http://www.engineering.mse.tum.de/studium/ringvorlesung/>

Ringvorlesung im WS 20 13/14

World of Engineering



Dr. Thomas Bornkessel
Rolls Royce Deutschland

Design of Aero Engines

Montag, 09.12.2013 um 18.00 Uhr | HS 2 Hochbrück



Prof. Dr.-Ing. Matthias Althoff
Robotics and Embedded Systems, TUM

Formal Verification of Cyber-Physical Systems

Montag, 16.12.2013 um 18:00 Uhr | HS 2 Hochbrück

Ringvorlesung im WS 2013/14

Externe Vorträge

Forum Munich Aerospace

Institut für Luft- und Raumfahrt, TUM

verschiedene Vorträge
31.10.2013 - 30.01.2014

Vortragsreihe:

Glocal Control for Hierarchical Dynamical Systems

Prof. Shinji Hara (University of Tokyo)
TÜV Süd

22.10.2013 / 29.10.2013 / 05.11.2013 -16.30 Uhr (Hörsaal N1095)

Kreativität im Einklang mit Technik und Marketing

Walter de Silva (VW)
Sprachenzentrum in Kooperation mit MCTS

02.12.2013 - 18.30 Uhr (Vorhoelzer Forum)

Made in Germany - ein Auslaufmodell?

Joe Kaeser (Siemens)
Spiegel / TUM

02.12.2013 - 18.00 Uhr (Audimax TUM)

Resilient Use of Emergency Procedures in Nuclear Power Plants

Michael Hildebrandt
OECD/NEA Halden Reactor Project

05.02.2014 - 14.00 Uhr (Hörsaal MW 1301)