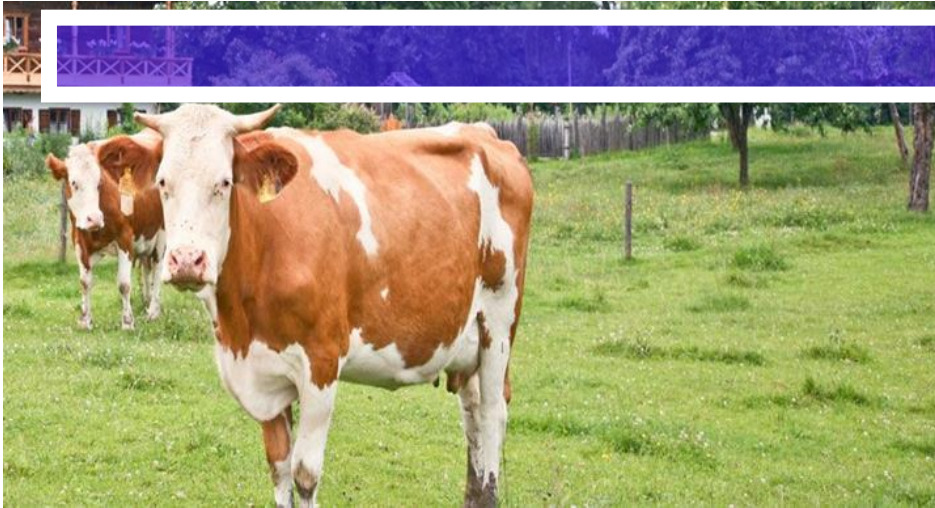
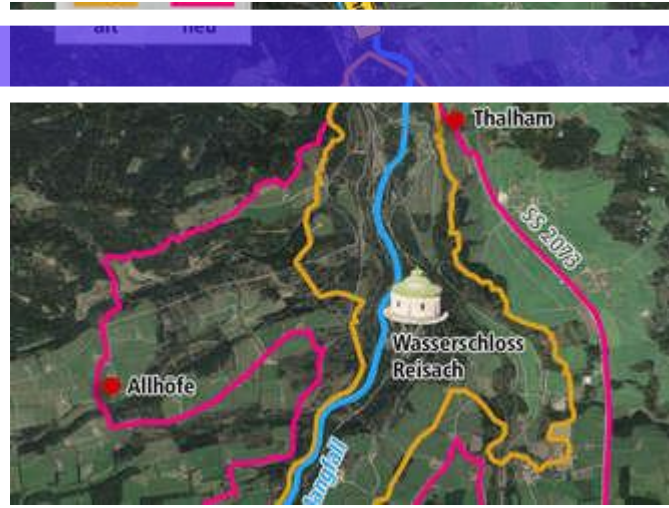


Exkursion Wasserversorgung München 23.6.23



ÖKO-LANDBAU



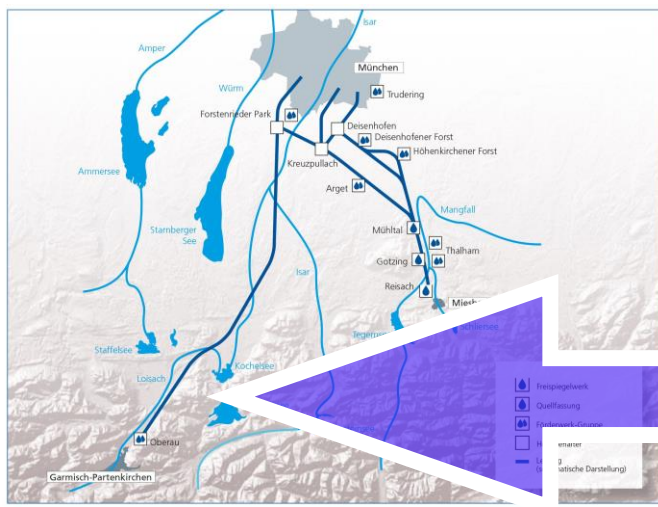
SCHUTZZONEN



QUELLGEBIET

Auch dieses Jahr bieten wir getrennt von der Veranstaltung Hydrogeologie 2 wieder eine Exkursion zur Wasserversorgung Münchens an. Wir fahren dabei mit dem Fahrrad durch das Mangfalltal und erkunden die Umgebung der Wasserversorgungsanlagen und erhalten von den SWM eine Führung durch die Anlagen und interessantes Hintergrundwissen zur Wasserversorgung für München.

VERTEILUNGSNETZ



WASSERSCHLOSS REISACH



SAMMELSCHACHT

