

# Auslandsaufenthalte mit ERASMUS+ / SEMP

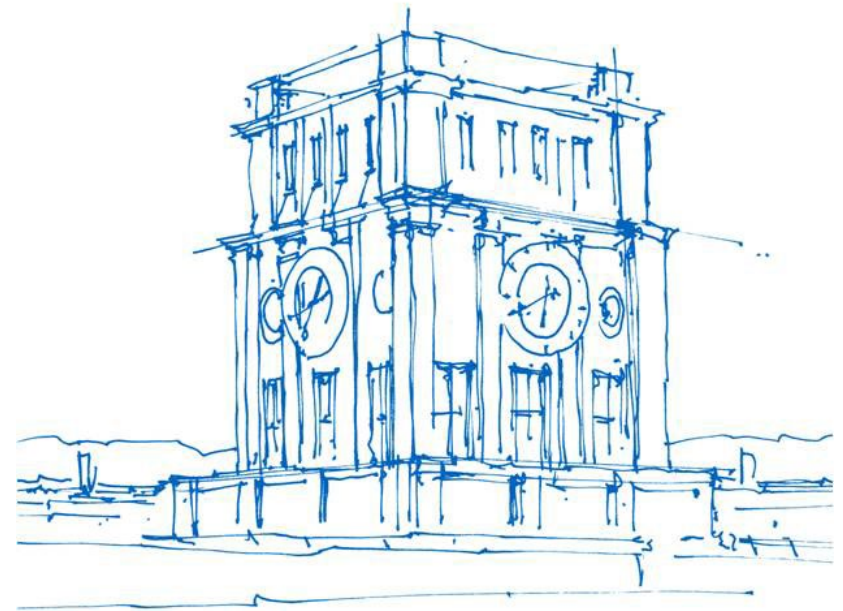
Nadin Klomke

Technische Universität München

TUM School of Engineering and Design

Civil / Environmental / Geo Engineering

München, 25. November 2025



*Uhrenturm der TUM*

# Ablauf

- ❖ ERASMUS+ SMS – Studium
- ❖ Swiss European Mobility Program – Studium
- ❖ **Erfahrungsbericht Studierender**
- ❖ ERASMUS+ SMP – Praktikum
- ❖ Double Degree Programs
- ❖ School Programs
- ❖ **Ihre Fragen**

# ERASMUS+ – Studium und Praktikum in Europa

## Förderung von studienbezogenen Auslandsaufenthalten im europäischen Raum

- Studium (ERASMUS+ SMS)
- Praktikum in Unternehmen und Hochschulen (ERASMUS+ SMP)
- Abschlussarbeiten (SMS oder SMP)
  
- Beteiligte Länder: EU-Mitgliedstaaten sowie Island, Liechtenstein, Mazedonien, Norwegen und Türkei
  
- Programm für die Schweiz: Swiss European Mobility Programm (SEMP)
  
- TUM hat mehr als 350 Partnerhochschulen in 28 europäischen Ländern
  
- Beliebteste Länder: Spanien, Nordeuropäische Länder

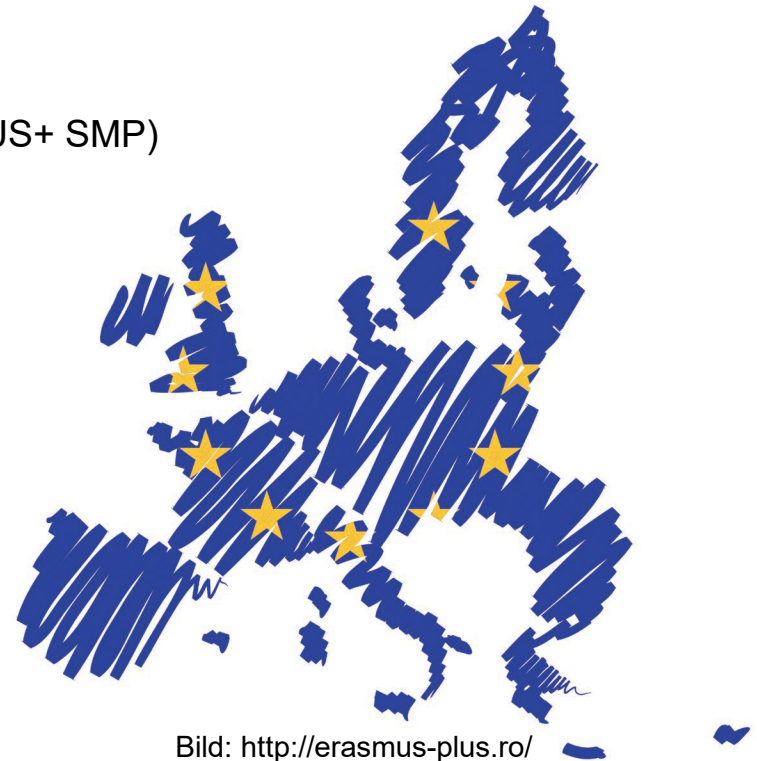


Bild: <http://erasmus-plus.ro/>

# ERASMUS+ SMS / SEMP

**ERASMUS+ Studierendenmobilität Studium (SMS)  
Swiss European Mobility Program (SEMP)**



Bild: Stefanie Dietz / TUM

# ERASMUS+ SMS - Leistungen

- Zeitraum: 60-360 Tage in jedem Studienzyklus (Bachelor, Master)
- Befreiung von Studiengebühren an der Partneruniversität
- Mobilitätzuschuss, Höhe wird jährlich festgelegt und ist abhängig von Aufenthaltsdauer, Region und Budget der TUM
- Sonderförderung "Top Up" für Studierende mit geringeren Chancen: monatlicher Förderbetrag zusätzlich zum Mobilitätzuschuss
- Green Travel Grant: maximal 6 Reisetage zusätzlich für Nutzung nachhaltiger Verkehrsmittel (ansonsten 1 zusätzlicher Reisetag)
- Unterstützung bei sprachlicher sowie kultureller Vorbereitung auf Auslandsaufenthalt (durch das TUM Sprachenzentrum)
- Unterstützung bei fachlicher Vorbereitung auf Auslandsaufenthalt (durch TUM ED)
- Akademische Anerkennung von Studienleistungen möglich
- Betreuung durch die Gasthochschule bezüglich Unterkunft, Orientierungstage etc.

# ERASMUS+ SMS+ - Mobilitätzuschuss

- Ist mit einem Erasmus-Platz verknüpft
- Ausgleich der auslandsbedingten Mehrkosten (kein Vollstipendium)
- Bestehen von mindestens 10 ECTS pro Semester
- Nachweis von mindestens 60 Tagen Aufenthalt an der Partneruniversität im Ausland
- Auszahlung des Erasmus+ Zuschusses in zwei Raten
- Informationen zu Förderraten: [Webseite des DAAD](#).

## SEMP – Stipendien bei Studienaufenthalt in der Schweiz

- Stipendien für Studierende der TUM werden von Schweizer Hochschulen übernommen

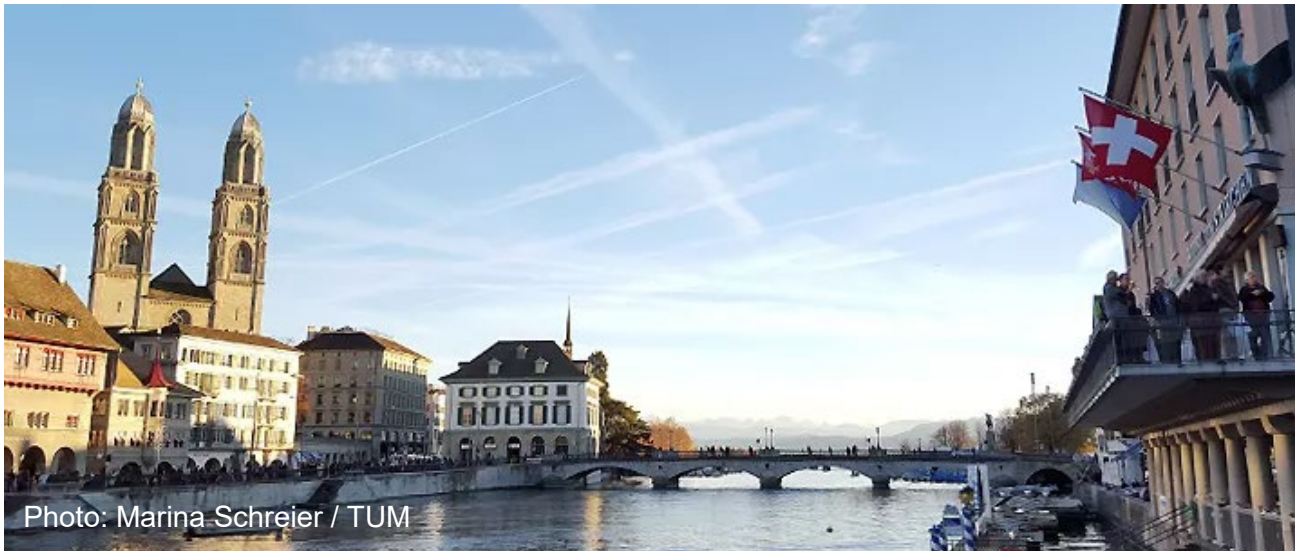


Photo: Marina Schreier / TUM

- Informationen zur Beantragung des Stipendiums erhalten Sie vom TUM Global & Alumni Office nach Platzzusage oder direkt von EPFL nach Nominierung

# ERASMUS+ SMS / SEMP - Voraussetzungen

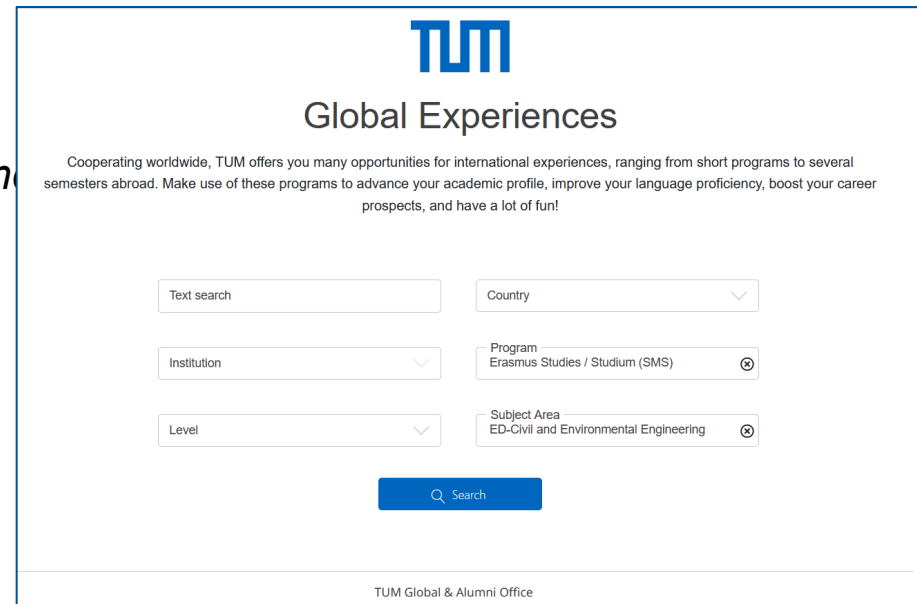
- Einschreibung in Studiengang an der TUM (auch zum Zeitpunkt des Austausches)
- Erfolgreicher Abschluss des (mindestens) ersten Studienjahres (ab Bachelor)
- Ausreichende Kenntnisse in der Sprache der Lehrveranstaltungen
- gute Studienleistungen

# ERASMUS+ SMS / SEMP - Austauschmöglichkeiten

- TUM ED CEGE: ca. 160 Plätze an mehr als 50 Partnerhochschulen
- Verträge werden für Studienrichtungen CEGE abgeschlossen
- Studierende müssen aus Lehrangebot an *Partnerfakultät/Partner School* wählen
- Auswahl der Partneruniversitäten nach studienrelevanten Kriterien (u. a. Kursangebot, Relevanz für Ihren Studienplan, Semesterzeiten) und vorhandenen Kenntnissen in der Vorlesungssprache
- Übersicht der Partneruniversitäten in Datenbank:  
<https://tum.adv-pub.moveon4.de/global-experiences/>
- Übersicht der Partneruniversitäten in Erasmus+ Broschüre:  
<https://collab.dvb.bayern/x/JKBKB>

# Austauschmöglichkeiten - Datenbank

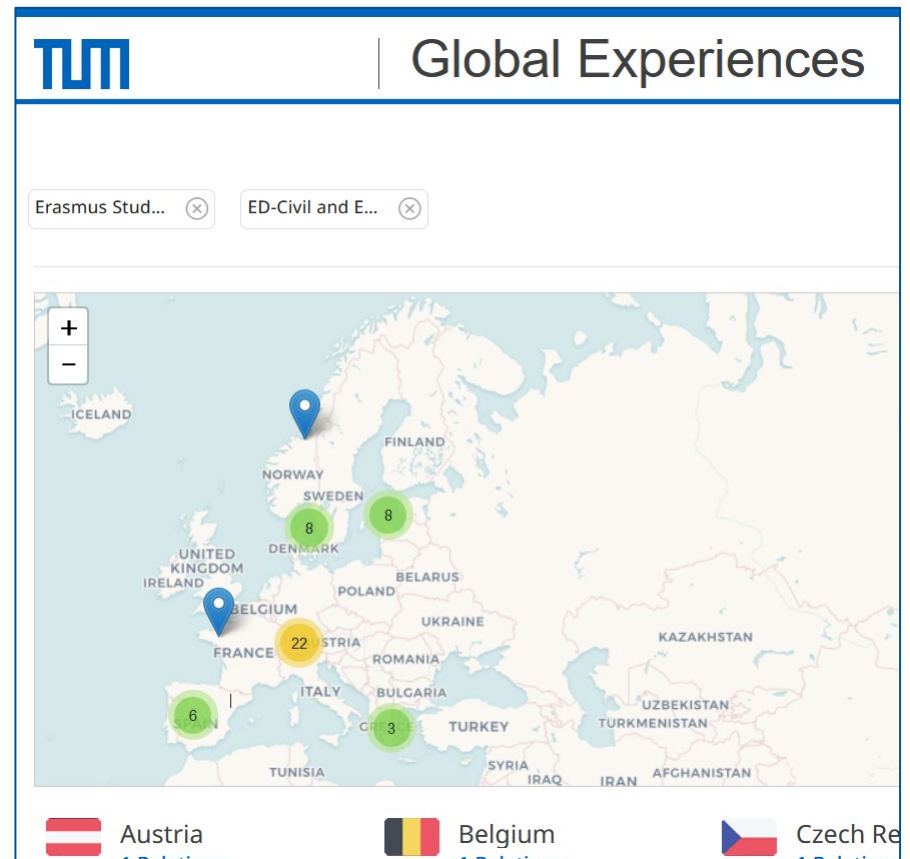
- Filtern nach:
  - **Program:** Erasmus Studies oder Swiss European Mobility Program Studies
  - **Subject Area:** aktuell noch *ED-Civil and Environmental Engineering; ED-Geology*; in Kürze: *ED- Civil / Environmental / Geo Engineering*
  - **Country:** Ziel Ihrer Wahl



The screenshot shows the TUM Global Experiences search page. At the top is the TUM logo and the title 'Global Experiences'. Below the title is a short introductory paragraph. The main part of the page is a search form with several filters: a text search box, a 'Country' dropdown menu, an 'Institution' dropdown menu, a 'Level' dropdown menu, a 'Program' dropdown menu (with 'Erasmus Studies / Studium (SMS)' selected), and a 'Subject Area' dropdown menu (with 'ED-Civil and Environmental Engineering' selected). A blue 'Search' button is located below the filters. At the bottom of the page, it says 'TUM Global & Alumni Office'.

# Partneruniversitäten - Datenbank

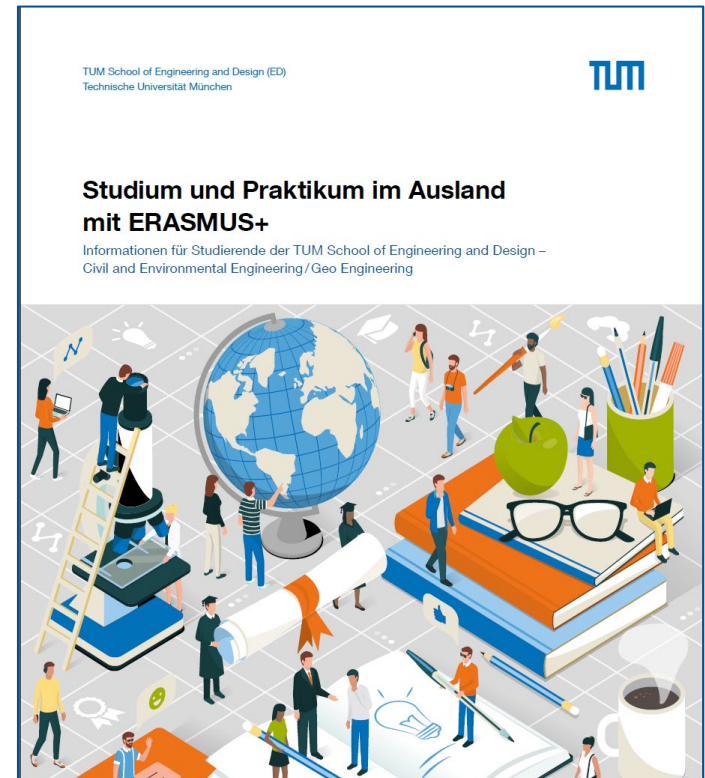
- Übersicht aller aktuellen Partneruniversitäten
- Enthält kurze Übersicht über Austauschmöglichkeit und Rubrik „Erfahrungsberichte“ (*Travel Reports*)
- Datenbank immer wegen **Aktualität der Austauschmöglichkeit** checken



- *Aktuell: Vertrag mit University College Dublin ruht auch in 2026/27*

# Austauschmöglichkeiten - Broschüre

- Auflistung der Partneruniversitäten der TUM ED – CEGE
- Enthält Informationen über:
  - Passende Studienrichtungen und Studienlevel
  - Anzahl der Plätze und max. Studiendauer
  - Unterrichtssprache und erforderliche Sprachkenntnisse
  - Semesterdaten und Bewerbungsfristen
  - Studienangebot, Kurskatalog und fachliche Anforderungen



# Partneruniversitäten – Broschüre

## Partneruniversitäten auf einen Blick

### Belgien Leuven



[1]

#### KU Leuven

<https://www.kuleuven.be/english/admissions/exchange>

Studiengang	Bau
Plätze	1 (je max. 10 Monate)
Austauschlevel	Bachelor, Master (mindestens 3 Studienjahre absolviert)
Semesterdaten	September – Februar Februar – Juli
Bewerbungsfristen	Ende April für 1. Semester Anfang Oktober für 2. Semester
Unterrichtssprache	Englisch, Niederländisch
Sprachkenntnisse	B2 Englisch oder Niederländisch

#### Fachliche Informationen:

- Wahl von Kursen im Umfang von maximal 30 ECTS wird empfohlen
- Mehrzahl der gewählten Kurse muss von der „Faculty of Engineering Science“ sein
- maximal 2 Kurse können von anderer Fakultät gewählt werden
- es können Kurse von verschiedenen Masterprogrammen kombiniert werden
- Kursliste: <https://eng.kuleuven.be/en/study/prospective-students/non-degree-seeking-students>

### Dänemark Lyngby



[2]

#### Danmarks Tekniske Universitet

<http://www.dtu.dk/english/education/incoming-students>

Studiengang	Umwelt, Bau
Plätze	12 (je max. 10 Monate)
Austauschlevel	Bachelor, Master
Semesterdaten	August – Dezember Januar – Mai
Bewerbungsfristen	Mitte April für 1. Semester Anfang November für 2. Semester
Unterrichtssprache	Englisch
Sprachkenntnisse	B2 Englisch

#### Fachliche Informationen:

- Austauschstudierende können aus dem gesamten Kursangebot in englischer Sprache wählen
- Bachelorstudierende können Masterkurse wählen, sofern sie die fachlichen Voraussetzungen der jeweiligen Kurse erfüllen
- empfohlenes Arbeitspensum beträgt 25-30 ECTS (maximal 35 ECTS, entspricht 7 x 5 credits courses) pro Semester
- Kurskatalog: <http://kurser.dtu.dk/search>

## Partneruniversitäten auf einen Blick

### Estland Tallinn



[3]

#### Tallinna Tehnikaülikool

<https://www.ttu.ee/studying/exchange-studies/exchange-studies-incomingoutgoing/>

Studiengang	Umwelt
Plätze	4 (je max. 5 Monate)
Austauschlevel	Master
Semesterdaten	September – Januar Februar – Juni
Bewerbungsfristen	Mitte Mai für 1. Semester Mitte November für 2. Semester
Unterrichtssprache	Englisch
Sprachkenntnisse	B2 Englisch

#### Fachliche Informationen:

- mindestens 70 % der gewählten Kurse müssen Studienniveau und Studiengang an Heimatuniversität entsprechen
- gefordertes Arbeitspensum beträgt min. 15 ECTS pro Semester
- Kursübersicht: <https://www.ttu.ee/studying/exchange-studies/exchange-studies-incomingoutgoing/before-studies/courses-in-english/>

### Finnland Espoo/Helsinki



[4]

#### Aalto-yliopisto

<https://into.aalto.fi/display/enuudet/Incoming+exchange+students>

Studiengang	Bau
Plätze	3 (je max. 10 Monate)
Austauschlevel	Master (Bachelorstudierende erlaubt, wenn sie mindestens 2 Studienjahre absolviert haben)
Semesterdaten	August – Dezember Januar – Juni
Bewerbungsfristen	Ende April für 1. Semester Mitte Oktober für 2. Semester
Unterrichtssprache	Englisch
Sprachkenntnisse	B2 Englisch

#### Fachliche Informationen:

- mindestens 2/3 der gewählten Kurse müssen vom selben Studiengebiet an der „School of Engineering“ sein
- gefordertes Arbeitspensum beträgt 30 ECTS pro Semester
- Kursbeschreibungen sind verfügbar unter: <https://mycourses.aalto.fi/>
- Kursliste: <https://into.aalto.fi/display/enuudet/School+of+Engineering>

# ERASMUS / SEMP - Bewerbungsablauf

- Bewerbungsfrist: Mitte Januar j. J. für das darauffolgende gesamte akademische Jahr (inkl. Sommersemester)
  - **Nächste Runde: 1. Dez. 2025 – 13. Jan. 2026 (12:00h)**
1. Schritt:           Bewerbung bei der ALB an TUM ED (CEGE)  
                          (Bewerbungsunterlagen in deutsch oder englisch)  
<https://collab.dvb.bayern/x/K6BKB>
  2. Schritt:           Auswahl durch ALB an TUM ED (CEGE )  
                          (Auswahl nach akad. Leistungen, Motivation, Sprachkenntnissen)
  3. Schritt:           Offizielle Nominierung an der Partneruniversität (ALB)
  4. Schritt:           Bewerbung an der Partneruniversität (ST)  
                          (Bewerbungsunterlagen in englisch oder Unterrichtsprache)
  5. Schritt:           Zusage/Absage durch die Partneruniversität
  6. Schritt:           Antrag und Stipendienunterlagen (TUM G&A)

# ERASMUS / SEMP - Bewerbungsunterlagen


- Registrierung im Portal MoveOn – Zugangsdaten merken!
- Onlinebewerbungsformular ausfüllen
- Bis zu **4** Wahluniversitäten möglich
- Upload folgender Dokumente:
  - Aktueller Leistungsnachweis der gesamten bisherigen Leistungen (ab Bachelorstudium)
  - Vorläufiger Studienplan / Study Plan (für **jeden** Wunsch)
  - Lebenslauf
  - Motivationsschreiben (nur bezogen auf **Erstwunsch**)
  - Sprachnachweis (z.B. Sprachzeugnis, Sprachtest, Einzelleistungsnachweis, Abiturzeugnis)
- Komplette Unterlagen fristgerecht im Portal hochladen

[Alle Infos zur Bewerbung:](https://collab.dvb.bayern/x/K6BKB)  
<https://collab.dvb.bayern/x/K6BKB>

# ERASMUS / SEMP – Study Plan

- Über Lehrangebot bei Partneruni informieren (Homepage und Fact Sheet der Partneruni, siehe Hinweise in Erasmus-Broschüre)
- Zusammenstellen eines individuellen Studienplans für Auslandsaufenthalt für **jede** Wunschuniversität
- Auflisten in Formblatt „Study Plan“ →
- Hochladen im Bewerbungsportal
- Study Plan ist vorläufig
- *Erst nach Platzzusage Erstellung eines „Learning Agreement“*

TUM Global & Alumni Office  
Technical University of Munich



**Study Plan**

(Template to be used for your application for a stay abroad in the frame of Erasmus+ (SMS), Swiss-European-Mobility-Program or Double Degree Program)

**Academic Year 20..../20....**

<b>Name of student:</b>			
<b>Number of enrolment at TUM:</b>		<b>Department at TUM:</b>	
<b>Receiving institution:</b>		<b>Country:</b>	

Course unit code at receiving institution (if any):	Course unit title:	Number of ECTS credits:

# ERASMUS / SEMP - Anerkennung

- an Gasthochschule erbrachte Studienleistungen können für TUM-Studiengang anerkannt werden
- vor Auslandsaufenthalt Klärung der möglichen Anerkennung mit Studienfachberatung und Modulverantwortlichen (Vorlage des Studienplans und Modulbeschreibung)
- endgültige Anerkennung nach erfolgreichem Bestehen
- **Learning Agreement und Klärung der Anerkennung erst nach Platzzusage erforderlich**

# ERASMUS / SEMP - Zeitpunkt

- Einzige Vorgabe: mindestens ein Studienjahr absolviert
- Zeitpunkt des Auslandsaufenthalts bestimmen Sie
- Abhängig von:
  - Ihrem individuellen Studienverlauf
  - Ihrer individuellen Studienplanung
  - Ihrem Auslandsvorhaben und ihrer Motivation
- Tip: Besprechen Sie sich mit Fachstudienberatung (z.B. Lehrveranstaltungen nur in bestimmten Semestern?)
- Hinweis: Viele Studierende nutzen den Übergang von Bachelor- zu Masterstudium (Immatrikulation!)
- Empfehlung: erst ab dem 5. Sem. Bachelor

# ERASMUS / SEMP – Sprachkenntnisse

- Ausreichende Kenntnisse der Sprache der Lehrveranstaltung an Partneruni erforderlich (siehe Erasmusbroschüre)
- Kriterium im Auswahlverfahren
- Daher: Sprachnachweis einreichen
- Kurse und Sprachtest im Sprachenzentrum



Bild: Stefanie Dietz / TUM

# ERASMUS / SEMP – Tips zur Vorbereitung

- Erfahrungsberichte ehemaliger Outgoings  
<https://tum.adv-pub.moveon4.de/global-experiences/>
- Kontaktieren Sie ehem. / aktuelle Erasmusstudierende  
(Kontakt über Auslandsbeauftragte, Erfahrungsberichte)
- Werden Sie Mentor/in für Austauschstudierende im  
Mentoringprogramm der TUM ED  
<https://collab.dvb.bayern/x/yAEqN>
- Kontaktieren Sie aktuelle Incomings  
(Studierende der Partnerunis)

# ERASMUS+ SMP

## ERASMUS+ Studierendenmobilität Praktikum (SMP)



Bild: Franziska Shu / TUM

# ERASMUS+ SMP - Voraussetzungen

- Einschreibung in Studiengang der TUM vor und während des Zeitpunkts des Austausches
- Bei Graduiertenpraktikum: Einschreibung an der TUM zum Zeitpunkt der Bewerbung und Exmatrikulation vor Praktikumsbeginn
- Teilnahme bereits ab Studienbeginn möglich
- Praktikum steht in sinnvollem Zusammenhang mit Studiengang und ist Studienziel förderlich
- Maximales Praktikumsgehalt: 1000 € pro Monat

# ERASMUS+ SMP - Leistungsmerkmale

- Zeitraum: 2-12 Monate in jedem Studienzyklus (SMS + SMP zusammen)
- Graduiertenpraktikum: Zeitpunkt des Praktikums: innerhalb 360 Tagen nach Exmatrikulation (auch zwischen BA und MA möglich)
- Mobilitätzuschuss, Höhe variiert je nach Land und Dauer des Aufenthalts
- Sonderförderung "Top Up" für Studierende mit geringeren Chancen: monatlicher Förderungsbetrag zusätzlich zum Mobilitätzuschuss
- Green Travel Grant: maximal 6 Tage Reisezeit zusätzlich für Nutzung nachhaltiger Verkehrsmittel
- Freie Wahl der Praktikumsstelle (selbstorganisiert)
- Abschlussarbeiten mit Praxisbezug im Ausland können ebenfalls gefördert werden
- Unterstützung bei der kulturellen und sprachlichen Vorbereitung auf den Auslandsaufenthalt (durch TUM Sprachenzentrum und MCTS)

# ERASMUS+ Praktikum weltweit – neu!

- Seit 2022 können auch **Praktika außerhalb Europas** über das Erasmus+ Programm gefördert werden
- Abschlussarbeiten außerhalb des Erasmus+ Raums werden weiterhin über PROMOS gefördert
- Das Kontingent an Stipendien für Praktika außerhalb Europas ist begrenzt und die Vergabe erfolgt nach dem „first come, first serve“ Prinzip

# ERASMUS+ SMP - Bewerbungsablauf

- Eigenständige Suche einer Praktikumsstelle
- Unterzeichnung eines „Learning Agreement for Trainingship“ (durch Praktikumsstelle und Erasmus-Beauftragte für Praktikum) → Sendung aller Bewerbungsunterlagen an Erasmus-Beauftragte TUM ED (CEGE)
- Bewerbung über Portal MoveOn – Zugangsdaten merken!  
<https://www.international.tum.de/global/erasmuspraktika/>
- Upload aller Unterlagen im Portal MoveOn
- Online-Bewerbungsbogen per E-Mail an: [paola.passadore@tum.de](mailto:paola.passadore@tum.de)
- **Bewerbungsfrist für ein Praktikum innerhalb Europas:** spätestens vier Wochen vor Praktikumsbeginn
- **Bewerbungsfrist für ein Praktikum außerhalb Europas:** spätestens 8 Wochen vor Praktikumsbeginn

# ERASMUS SMP – Tips zur Vorbereitung

- Tipps für die Praktikumssuche im Ausland  
<https://www.international.tum.de/global/auslandspraktika/tipps-fuer-die-praktikumssuche/>
- Praktikumsberichte ehemaliger Outgoings  
<https://tum.adv-pub.moveon4.de/internships-abroad/>
- Kontaktieren Sie ehem. / aktuelle Erasmusstudierende (Kontakt über Auslandsbeauftragte, Praktikumsberichte)
- Werden Sie Mentor/in für Austauschstudierende im Mentoringprogramm der Fakultät:  
<https://collab.dvb.bayern/x/yAEqN>

# Double Degree Programme

## Ein Studium – zwei Abschlüsse



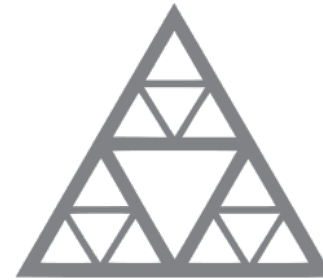
Bild: University of Queensland

# Double Degree – Beschreibung

- Ein Masterstudium – zwei gleichwertige nationale Abschlüsse
- Geringe Studienzeitverlängerung (*do more – get more*)
- 2 – 4 Semester Auslandsaufenthalt an Partnerhochschule
- Verlauf:
  - Abschluss Bachelor an TUM
  - Erfolgreicher Abschluss des 1. Masterstudienjahrs an TUM (mind. 40 ECTS erzielt)
  - 2-4 Semester an der Partnerhochschule (inklusive Masterthesis)

# Double Degree – Programme

- Argentinien
  - Universidad Nacional de Cuyo (UNCuyo)
  - Universidad Nacional de Tucumán (UNT)
- Frankreich:
  - *École des Ponts ParisTech*
- Schweden
  - *Royal Institute of Technology (KTH)*
- Spanien:
  - *Universidad Politécnica de Madrid*
- Tschechien
  - *Czech Technical University in Prague*



École des Ponts  
ParisTech



# Double Degree Programme - Voraussetzungen

- Immatrikulation an der TUM
- Bachelorabschluss in Bau- oder Umweltingenieurwesen
- überdurchschnittliche Bachelorprüfungen in BI oder UI
- mind. 40 ECTS im Masterstudiengang BI oder UI vor Antritt der Auslandsphase
- (sehr) gute Sprachkenntnisse des Ziellandes (Nachweis durch Sprachzeugnis)

## Double Degree Programme – Leistungsmerkmale

- Befreiung von Studiengebühren an Gasthochschule\*
- Anerkennung der im Ausland erbrachten Studienleistungen
- Verleihung Degree der Partnerhochschule **und** Masterabschluss der TUM
- Unterstützung bei sprachlicher sowie kultureller Vorbereitung (durch TUM Sprachenzentrum, Munich Center for Technology in Society, Bayerisch-Französisches Hochschulzentrum)
- Unterstützung bei fachlicher Vorbereitung auf Auslandsaufenthalt (durch Ihren Studiengang)
- Hilfe bei der Unterbringung (durch die Gasthochschule)
- Finanzielle Unterstützung: ERASMUS-Mobilitätsbeihilfe (für max. 12 Monate, nur bei Erasmus-Ländern); Stipendium und Reisekostenpauschale für Argentinien; Auslands-BaföG; PROMOS (für Abschlussarbeit); DAAD-Jahresstipendium (frühzeitig bewerben!);...

# Double Degree Programme - Bewerbung

1. Bewerbung für das Double Degree Programm = Online-Formular in Moveon zusammen mit Unterlagen für Erasmus (s. Folien 12ff)
2. Bewerbungsfrist: Mitte Januar j. J.
3. Nach Nominierung durch die TUM ED: Bewerbung bei der Partneruniversität
4. letztgültige Entscheidung über die Akzeptanz Ihrer Bewerbung liegt bei der Partnerhochschule

# School Programs – TUM ED (CEGE)



# School Programs

- Zusätzliche Austauschmöglichkeiten für Studierende der TUM ED (CEGE) außerhalb von Erasmus+ Partnerländern
- Aktuelle Kooperationen:
  - German Jordanian University, Jordanien
  - Osaka Institute of Technology, Japan
- Auswahl & Nominierung durch die TUM ED (CEGE)
- Bewerbung zusammen in Erasmus+ Bewerbungsrunde (s. Folien 12ff)

# Ausführliche Informationen:

<https://collab.dvb.bayern/x/JKBKB>  
<https://collab.dvb.bayern/x/GqBKB>  
<https://collab.dvb.bayern/x/GaBKB>



<https://www.international.tum.de/global/auslandsaufenthalte/>



# Vielen Dank für Ihr Interesse!



## Kontakt

Nadin Klomke, M.A.  
Auslandsbeauftragte

TUM School of Engineering and Design  
Arcisstr. 21, Raum 2717

Tel.: 089.289.22427

E-Mail: [n.klomke@tum.de](mailto:n.klomke@tum.de)

Sprechzeiten:

Dienstag: 9.30 – 11.00 Uhr

Donnerstag: 9:30 – 11.30 Uhr

Vielen Dank für Ihre Aufmerksamkeit!



**Wir freuen uns auf Ihre Bewerbung!**