

# Auslandsaufenthalte mit ERASMUS+ / SEMP

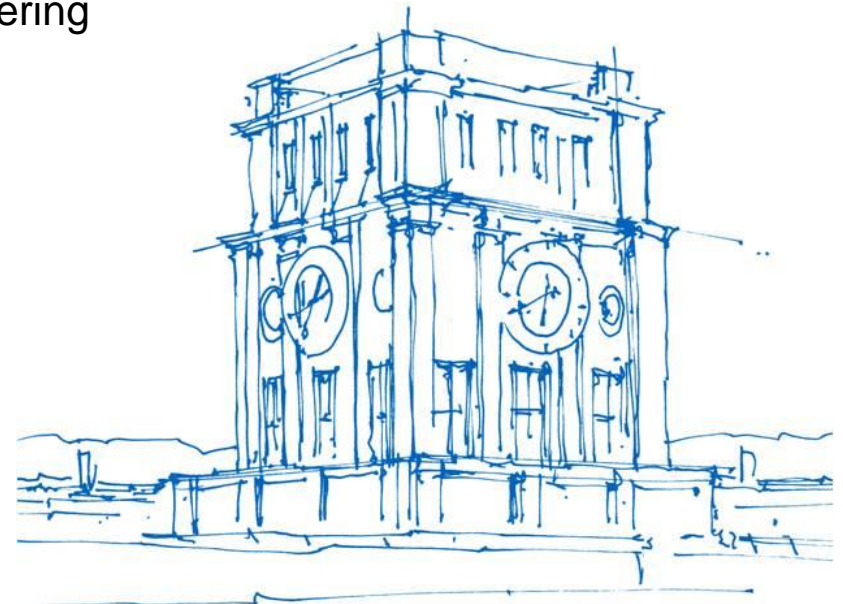
Nadin Klomke

Technische Universität München

TUM School of Engineering and Design

Civil and Environmental Engineering / Geo Engineering

München, 29. November 2023



*Uhrenturm der TUM*

# Ablauf

- ❖ ERASMUS+ SMS – Studium
- ❖ Swiss European Mobility Program - Studium
- ❖ ERASMUS+ SMP – Praktikum
- ❖ Swiss European Mobility Program - Praktikum
- ❖ Double Degree Programme
- ❖ Departmental Programs

# ERASMUS+ – Studium und Praktikum in Europa

## Förderung von studienbezogenen Auslandsaufenthalten im europäischen Raum

- Studium (ERASMUS+ SMS)
- Praktikum in Unternehmen und Hochschulen (ERASMUS+ SMP)
- Abschlussarbeiten (SMS oder SMP)
- Beteiligte Länder: EU-Mitgliedstaaten sowie Island, Liechtenstein, Mazedonien, Norwegen und Türkei
- Schweiz derzeit nicht beteiligt: Swiss European Mobility Programm (SEMP)
- Mehr als 350 Partnerhochschulen in 28 europäischen Ländern
- Beliebteste Länder: Spanien, Irland, Skandinavische Länder

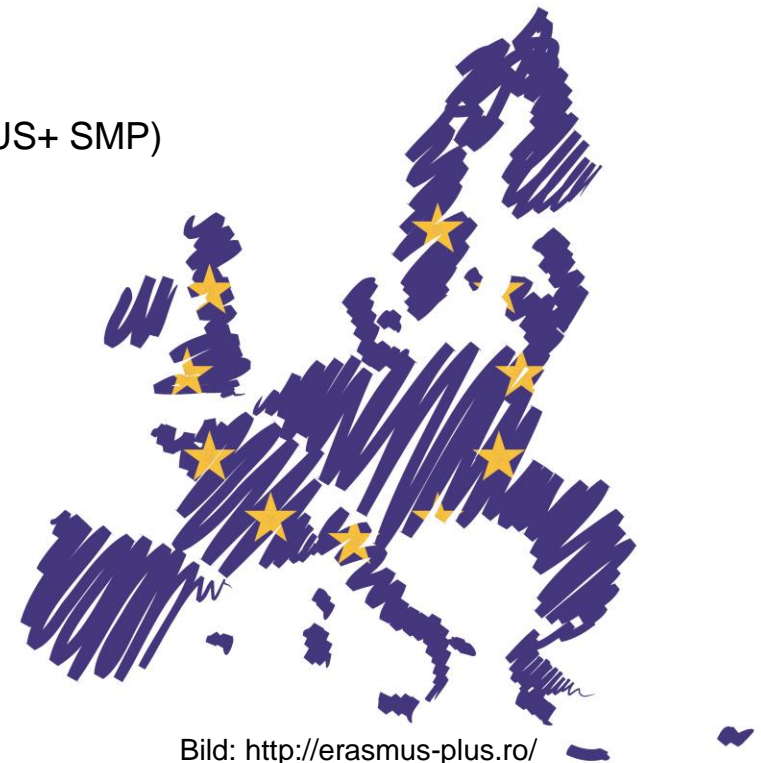


Bild: <http://erasmus-plus.ro/>

# ERASMUS+ SMS

## ERASMUS+ Studierendenmobilität Studium (SMS)



# ERASMUS+ SMS - Leistungen

- Zeitraum: 2- 12 Monate in jedem Studienzyklus (Bachelor, Master, Doktorat)
- Befreiung von Studiengebühren an der Partneruniversität
- Mobilitätzuschuss, Höhe unterscheidet sich je nach Land und Dauer
- Sonderförderung "Top Up" für Studierende mit geringeren Chancen: monatlicher Förderbetrag zusätzlich zum Mobilitätzuschuss
- Green Travel Grant: 50 € + 4 Reisetage zusätzlich für Nutzung nachhaltiger Verkehrsmittel
- Unterstützung bei sprachlicher sowie kultureller Vorbereitung auf Auslandsaufenthalt (durch das TUM Sprachenzentrum)
- Unterstützung bei fachlicher Vorbereitung auf Auslandsaufenthalt (durch TUM ED)
- Akademische Anerkennung von Studienleistungen möglich
- Betreuung durch die Gastinstitution bezüglich Unterkunft, Orientierungstage etc.

# ERASMUS+ SMS - Voraussetzungen


- Einschreibung in Studiengang an der TUM (auch zum Zeitpunkt des Austausches)
- Erfolgreicher Abschluss des mindestens ersten Studienjahres (ab Bachelor)
- Ausreichende Kenntnisse in der Sprache der Lehrveranstaltungen
- gute Studienleistungen

# ERASMUS+ SMS - Austauschmöglichkeiten

- TUM ED CEE/GEE: ca. 170 Plätze an mehr als 50 Partnerhochschulen
- Verträge werden für Studienrichtungen BI, UI, GEOW abgeschlossen
- Studierende müssen aus Lehrangebot an Partner*fakultät/School* wählen
- Auswahl der Partneruniversitäten nach studienrelevanten Kriterien (u. a. Kursangebot, Relevanz für Ihren Studienplan, Semesterzeiten) und vorhandenen Kenntnissen in der Vorlesungssprache
- Übersicht der Partneruniversitäten in Datenbank:  
<https://tum.moveon4.de/publisher/1/eng>
- Übersicht der Partneruniversitäten in Erasmus+ Broschüre:  
<https://collab.dvb.bayern/x/JKBKB>

# Austauschmöglichkeiten - Datenbank

- Filtern nach:
  - **Program:** Erasmus Studies oder Swiss European Mobility Program Studies
  - **Subject Area:** ED-Civil and Environmental Engineering; ED-Geology
  - **Country:** Wahldestinationen



## International Opportunities Gateway

Cooperating worldwide, TUM offers you many opportunities for international experience, ranging from short programs to several semesters abroad. Make use of these programs to advance your academic profile and linguistic skills, boost your career prospects and have a lot of fun!

In this database you will find the opportunities for TUM-students for a [stay abroad](#) with further details.

Please select the program you are interested in first and then your subject area. In case you want to go directly to a partner institution, please select the country first.

Once the world map has appeared, you can select the partner institution you are interested in below the map. Should there be a problem with the link, please try a different browser or click on the button „Relations“ (next to „Institutions“) above the world map.

Via this database you can also browse reports of TUM students who have been abroad: please go to the button „Study Reports“ next to „Relations“ (on the page of the partner institution). Our former database offers additional reports: [moveonline.zv.tum.de/move/moveonline/exchanges/search.php](#). Make sure you tap into the wealth of experience of TUM students before you!

More information about our exchange programs, application procedures and funding possibilities can be found on the website of the International Center: [www.international.tum.de/en/go-international/](#).

Please note that the summer courses & research internship program listed in the database are administered solely by our partner institutions and that TUM IC can therefore not offer advisory services regarding these programs. Please use the contact information provided on the partner website.

Enjoy exploring a world full of international opportunities!

Your TUM IC team

Text search <input style="width: 90%;" type="text"/>	Subject Area <input style="width: 90%;" type="text"/>
Program <input style="width: 90%;" type="text"/>	Country <input style="width: 90%;" type="text"/>
Partner Institution <input style="width: 90%;" type="text"/>	Study Level <input style="width: 90%;" type="text"/>
<input style="background-color: #76b82a; color: white; padding: 5px 10px;" type="button" value="Search"/>	



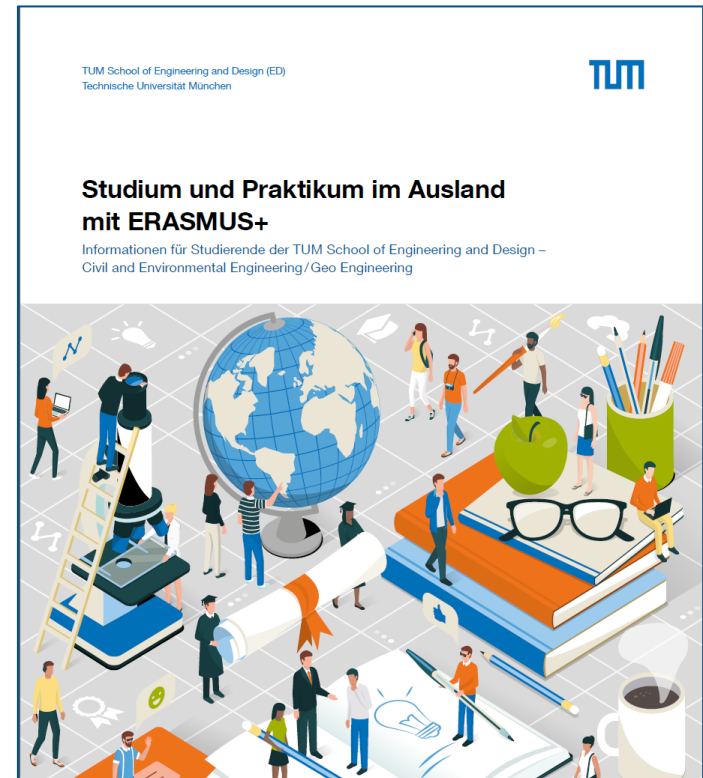
# Partneruniversitäten - Datenbank

- Übersicht aller aktuellen Partneruniversitäten
- Enthält kurze Übersicht über Austauschmöglichkeit und Rubrik „Erfahrungsberichte“
- Datenbank immer wegen **Aktualität der Austauschmöglichkeit** checken

Austria-Technische Universität Wien (TUW)	Belgium-Katholieke Universiteit Leuven (KU)	Czech Republic-Ceské Vysoké Učení Technické v Praze (CTU)
Denmark-Danmarks Tekniske Universitet	Estonia-Tallinna Tehnikakool (TalTech University)	Finland-Aalto-yliopisto
France-ECOLE POLYTECHNIQUE	France-Ecole Spéciale des Travaux Publics, du Bâtiment et de l'Industrie	France-Institut National des Sciences Appliquées de Lyon
France-UniLaSalle Rennes - Ecole des Métiers de l'Environnement	France-Université Paul Sabatier - Toulouse III	France-Institut National des Sciences Appliquées de Toulouse
Hungary-Budapesti Műszaki és Gazdaságtudományi Egyetem	Ireland-University College Dublin, National University of Ireland	Greece-Ethniko Metsovio Polytechnio (NTUA)
		Italy-Politecnico di Milano

# Austauschmöglichkeiten - Broschüre

- Übersicht der Partneruniversitäten der TUM ED – CEE/GEE
- Enthält Informationen über:
  - Passende Studienrichtungen und Studienlevel
  - Anzahl der Plätze und max. Studiendauer
  - Unterrichtssprache und erforderliche Sprachkenntnisse
  - Semesterdaten und Bewerbungsfristen
  - Studienangebot, Kurskatalog und fachliche Anforderungen



# Partneruniversitäten – Broschüre

## Partneruniversitäten auf einen Blick

### Belgien Leuven



[1]

#### KU Leuven

<https://www.kuleuven.be/english/admissions/exchange>

Studiengang	Bau
Plätze	1 (je max. 10 Monate)
Austauschlevel	Bachelor, Master (mindestens 3 Studienjahre absolviert)
Semesterdaten	September – Februar Februar – Juli
Bewerbungsfristen	Ende April für 1. Semester Anfang Oktober für 2. Semester
Unterrichtssprache	Englisch, Niederländisch
Sprachkenntnisse	B2 Englisch oder Niederländisch

#### Fachliche Informationen:

- Wahl von Kursen im Umfang von maximal 30 ECTS wird empfohlen
- Mehrzahl der gewählten Kurse muss von der „Faculty of Engineering Science“ sein
- maximal 2 Kurse können von anderer Fakultät gewählt werden
- es können Kurse von verschiedenen Masterprogrammen kombiniert werden
- Kursliste: <https://eng.kuleuven.be/en/study/prospective-students/non-degree-seeking-students>

### Dänemark Lyngby



[2]

#### Danmarks Tekniske Universitet

<http://www.dtu.dk/english/education/incoming-students>

Studiengang	Umwelt, Bau
Plätze	12 (je max. 10 Monate)
Austauschlevel	Bachelor, Master
Semesterdaten	August – Dezember Januar – Mai
Bewerbungsfristen	Mitte April für 1. Semester Anfang November für 2. Semester
Unterrichtssprache	Englisch
Sprachkenntnisse	B2 Englisch

#### Fachliche Informationen:

- Austauschstudierende können aus dem gesamten Kursangebot in englischer Sprache wählen
- Bachelorstudierende können Masterkurse wählen, sofern sie die fachlichen Voraussetzungen der jeweiligen Kurse erfüllen
- empfohlenes Arbeitspensum beträgt 25-30 ECTS (maximal 35 ECTS, entspricht 7 x 5 credits courses) pro Semester
- Kurskatalog: <http://kurser.dtu.dk/search>

## Partneruniversitäten auf einen Blick

### Estland Tallinn



[3]

#### Tallinna Tehnikakool

<https://www.ttu.ee/studying/exchange-studies/exchange-studies-incomingoutgoing/>

Studiengang	Umwelt
Plätze	4 (je max. 5 Monate)
Austauschlevel	Master
Semesterdaten	September – Januar Februar – Juni
Bewerbungsfristen	Mitte Mai für 1. Semester Mitte November für 2. Semester
Unterrichtssprache	Englisch
Sprachkenntnisse	B2 Englisch

#### Fachliche Informationen:

- mindestens 70 % der gewählten Kurse müssen Studienniveau und Studiengang an Heimatuniversität entsprechen
- gefordertes Arbeitspensum beträgt min. 15 ECTS pro Semester
- Kursübersicht: <https://www.ttu.ee/studying/exchange-studies/exchange-studies-incomingoutgoing/before-studies/courses-in-english/>

### Finnland Espoo/Helsinki



[4]

#### Aalto-yliopisto

<https://into.aalto.fi/display/enuudet/Incoming+exchange+students>

Studiengang	Bau
Plätze	3 (je max. 10 Monate)
Austauschlevel	Master (Bachelorstudierende erlaubt, wenn sie mindestens 2 Studienjahre absolviert haben)
Semesterdaten	August – Dezember Januar – Juni
Bewerbungsfristen	Ende April für 1. Semester Mitte Oktober für 2. Semester
Unterrichtssprache	Englisch
Sprachkenntnisse	B2 Englisch

#### Fachliche Informationen:

- mindestens 2/3 der gewählten Kurse müssen vom selben Studiengang an der „School of Engineering“ sein
- gefordertes Arbeitspensum beträgt 30 ECTS pro Semester
- Kursbeschreibungen sind verfügbar unter: <https://mycourses.aalto.fi/>
- Kursliste: <https://into.aalto.fi/display/enuudet/School+of+Engineering>

# ERASMUS SMS+ - Bewerbungsablauf

- Bewerbungsfrist: Mitte Januar j. J. für das darauffolgende gesamte akademische Jahr (inkl. Sommersemester)
  - **Nächste Runde: 1. Dez. 2023 – 15. Jan. 2024 (12:00h)**
1. Schritt: Bewerbung an der TUM ED – CEE/GEE  
(Bewerbungsunterlagen in deutsch oder englisch)  
<https://collab.dvb.bayern/x/K6BKB>
  2. Schritt: Auswahl durch TUM ED – CEE/GEE  
(Auswahl nach akad. Leistungen, Motivation, Sprachkenntnissen)
  3. Schritt: Offizielle Nominierung an der Partneruniversität (ALB)
  4. Schritt: Bewerbung an der Partneruniversität  
(Bewerbungsunterlagen in englisch oder Unterrichtssprache)
  5. Schritt: Zusage/Absage durch die Partneruniversität
  6. Schritt: Einreichen der Stipendienunterlagen im TUM G&A

# ERASMUS SMS+ - Bewerbungsunterlagen

- Registrierung im Portal MoveOn – Zugangsdaten merken!
- Onlinebewerbungsformular ausfüllen
- Bis zu **4** Wahluniversitäten möglich
- Upload folgender Dokumente:
  - Aktueller Leistungsnachweis der gesamten bisherigen Leistungen (ab Bachelorstudium)
  - Vorläufiger Studienplan / Study Programme (für **jeden** Wunsch)
  - Lebenslauf
  - Motivationsschreiben (nur bezogen auf Erstwunsch)
  - Sprachnachweis (z.B. Sprachzeugnis, Sprachtest, Einzelleistungsnachweis, Abiturzeugnis)
- Komplette Unterlagen fristgerecht im Portal hochladen

[Alle Infos zur Bewerbung:](https://collab.dvb.bayern/x/K6BKB)  
<https://collab.dvb.bayern/x/K6BKB>

# ERASMUS SMS+ – Study Program

- Über Lehrangebot bei Partneruni informieren (Homepage und Fact Sheet der Partneruni, siehe Hinweise in Erasmus-Broschüre)
- Zusammenstellen eines individuellen Studienplans für Auslandsaufenthalt für **jede** Wunschuniversität
- Auflisten in Formblatt Studienprogramm“
- Hochladen im Bewerbungsportal
- Studienprogramm ist vorläufig
- Erst nach Platzzusage Erstellung eines „Learning Agreement“

STUDIENPROGRAMM / STUDY PROGRAMME		
Studienjahr:		Studiengang:
Name Student/in:		
Gastuniversität:		
<b>Vorläufiges Studienprogramm:</b> (Liste der Lehrveranstaltungen an der Gastuniversität)		
LV-Nr.	Titel der Lehrveranstaltung	Anzahl ECTS credits
..... Unterschrift Student/in		

# ERASMUS SMS+ - Anerkennung

- an Gasthochschule erbrachte Studienleistungen können für TUM-Studiengang anerkannt werden
- vor Auslandsaufenthalt Klärung der möglichen Anerkennung mit Studienfachberatung und Modulverantwortlichen (Vorlage des Studienplans und Modulbeschreibung)
- endgültige Anerkennung nach erfolgreichem Bestehen
- **Learning Agreement und Klärung der Anerkennung erst nach Platzzusage erforderlich**

# ERASMUS SMS+ - Zeitpunkt

- Einzige Vorgabe: mindestens ein Studienjahr absolviert
- Zeitpunkt des Auslandsaufenthalts bestimmen Sie
- Abhängig von:
  - Ihrem individuellen Studienverlauf
  - Ihrer individuellen Studienplanung
  - Ihrem Auslandsvorhaben und ihrer Motivation
- Tip: Besprechen Sie sich mit Fachstudienberatung (z.B. Lehrveranstaltungen nur in bestimmten Semestern?)
- Hinweis: Viele Studierende nutzen den Übergang von Bachelor- zu Masterstudium (Immatrikulation)
- Empfehlung: erst ab dem 5. Sem. Bachelor



# ERASMUS SMS+ – Sprachkenntnisse

- Ausreichende Kenntnisse der Sprache der Lehrveranstaltung an Partneruni erforderlich (siehe Erasmusbroschüre)
- Kriterium im Auswahlverfahren
- Daher: Sprachnachweis einreichen
- Kurse und Sprachtest im Sprachenzentrum



Bild: Esther Stärcke / TUM

# ERASMUS SMS+ - Beurlaubung

- max. 2 Semester Beurlaubung für Auslandsaufenthalt
- nur Wiederholungsprüfungen möglich
- Fachsemester werden nicht weitergezählt
  - außer: Anerkennung von *Leistungen aus dem Ausland* im Umfang von *mehr als 21 ECTS*
- Beachten Sie abweichende Semesterzeiten an Gastuni
- Antrag auf Beurlaubung beim Immatrikulationsamt:

<http://www.tum.de/studium/im-studium/beurlaubung/>

# ERASMUS+ SMS+ - Mobilitätzuschuss

- Ist mit der Erasmus-Bewerbung verknüpft
- Ausgleich der auslandsbedingten Mehrkosten (kein Vollstipendium)
- Bestehen von mindestens 10 ECTS pro Semester für Zuschuss
- Nachweis von mindestens 60 Tagen Aufenthalt an der Partneruniversität im Ausland
- Auszahlung des Erasmus+ Zuschusses in zwei Raten
- Näheres regelt das Grant Agreement
- Länderkategorien, Höhe der Tagessätze sowie der Auszahlungsraten siehe Download „Stipendienbeiträge“:

<https://www.international.tum.de/erasmusstudium/>

## Stipendien bei Studienaufenthalt in der Schweiz

- Stipendien für Studierende der TUM werden von Schweizer Hochschulen übernommen
- Informationen zur Beantragung des Stipendiums erhalten Sie vom TUM Global & Alumni Office nach Platzzusage



Photo: Marina Schreier / TUM

# ERASMUS SMS+ – Tips zur Vorbereitung

- Erfahrungsberichte ehemaliger Outgoings  
<https://tum.moveon4.de/publisher/1/eng>
- Kontaktieren Sie ehem. / aktuelle Erasmusstudierende  
(Kontakt über Auslandsbeauftragte, Erfahrungsberichte)
- Werden Sie Mentor/in für Austauschstudierende im  
Mentoringprogramm der TUM ED  
<https://collab.dvb.bayern/x/CqBKB>
- Kontaktieren Sie aktuelle Incomings  
(Studierende der Partnerunis)

# ERASMUS+ SMP

## ERASMUS+ Studierendenmobilität Praktikum (SMP)



Bild: Franziska Shu / TUM

# ERASMUS+ SMP - Voraussetzungen

- Einschreibung in Studiengang der TUM vor und während des Zeitpunkts des Austausches
- Bei Graduiertenpraktikum: Einschreibung an der TUM zum Zeitpunkt der Bewerbung und Exmatrikulation vor Praktikumsbeginn
- Teilnahme bereits ab Studienbeginn möglich
- Praktikum steht in sinnvollem Zusammenhang mit Studiengang und ist Studienziel förderlich
- Maximales Praktikumsgehalt: 1000 € pro Monat

# ERASMUS+ SMP - Leistungsmerkmale

- Zeitraum: 2-12 Monate in jedem Studienzyklus
- Graduiertenpraktikum: Zeitpunkt des Praktikums: innerhalb 360 Tagen nach Exmatrikulation (auch zwischen BA und MA möglich)
- Mobilitätzuschuss, Höhe variiert je nach Land und Dauer des Aufenthalts
- Sonderförderung "Top Up" für Studierende mit geringeren Chancen: monatlicher Förderungsbetrag zusätzlich zum Mobilitätzuschuss
- Green Travel Grant: 50 € und 4 Tage Reisezeit zusätzlich für Nutzung nachhaltiger Verkehrsmittel
- Freie Wahl der Praktikumsstelle (selbstorganisiert)
- Abschlussarbeiten mit Praxisbezug im Ausland können ebenfalls gefördert werden
- Unterstützung bei der kulturellen und sprachlichen Vorbereitung auf den Auslandsaufenthalt (durch TUM Sprachenzentrum und MCTS)



# ERASMUS+ Praktikum weltweit – neu!

- Seit 2022 können auch **Praktika außerhalb Europas** über das Erasmus+ Programm gefördert werden
- Abschlussarbeiten außerhalb des Erasmus+ Raums werden weiterhin über PROMOS gefördert
- Das Kontingent an Stipendien für Praktika außerhalb Europas ist begrenzt und die Vergabe erfolgt nach dem „first come, first serve“ Prinzip

# ERASMUS+ SMP - Bewerbungsablauf

- Eigenständige Suche einer Praktikumsstelle
- Unterzeichnung eines „Learning Agreement for Trainingship“ (durch Praktikumsstelle und Erasmus-Beauftragte für Praktikum) – vorher Sendung aller Bewerbungsunterlagen an Erasmus-Beauftragte
- Bewerbung über Portal MoveOn – Zugangsdaten merken!  
<https://www.international.tum.de/de/erasmuspraktika/>
- Upload aller Unterlagen im Portal MoveOn
- Online-Bewerbungsbogen per E-Mail an: [tumerasmus-praktikum@zv.tum.de](mailto:tumerasmus-praktikum@zv.tum.de)
- **Bewerbungsfrist für ein Praktikum innerhalb Europas:** spätestens vier Wochen vor Praktikumsbeginn
- **Bewerbungsfrist für ein Praktikum außerhalb Europas:** spätestens 2 Monate vor Praktikumsbeginn

# ERASMUS+ SMP - Bewerbungsunterlagen

- Onlinebewerbungsformular
- Erasmus+ Learning Agreement for Traineeship
- Motivationsschreiben
- Tabellarischer Lebenslauf
- Aktueller Leistungsnachweis
- Aktuelle Immatrikulationsbescheinigung (bei Graduiertenpraktika: aktuelle Bescheinigung über das voraussichtliche Ende des Studiums an der TUM)

Bewerbungsunterlagen und Bewerbungsablauf:

<https://www.international.tum.de/erasmuspraktika/>

# ERASMUS+ SMP - Beurlaubung

- max. 2 Semester Beurlaubung für Auslandsaufenthalt
- Freiwilliges Praktikum: Beurlaubung nur sofern Dauer sich mind. über Hälfte eines Semesters erstreckt u. Zustimmung Ihres Studiengangs
- Fachsemester zählen nicht mit
- Nur Wiederholungsprüfungen im Urlaubssemester
- Antrag auf Beurlaubung beim Immatrikulationsamt:

<http://www.tum.de/studium/im-studium/beurlaubung/>

# ERASMUS+ SMP - Mobilitätzuschuss

- Finanzielle Förderung richtet sich nach Lebenshaltungskosten in Zielländern (3 Ländergruppen)
- Auszahlung des Erasmus+ Zuschusses in zwei Raten
- Näheres regelt das Grant Agreement
- Länderkategorien, Höhe der Tagessätze sowie der Auszahlungsraten siehe **Checkliste des TUM Global & Alumni Office:**

<https://www.international.tum.de/erasmuspraktika/>

# Praktikumsaufenthalt in der Schweiz

## Swiss-European Mobility Programme - Internship“ (SEMP Praktikum)

- Förderungen für Praktika und Abschlussarbeiten:
  - vorwiegend an Schweizer Hochschulen
  - bevorzugt an TUM-Partnerhochschulen
  - Kein Graduiertenpraktikum
- Fördergelder sind begrenzt – es können nicht alle Praktika gefördert werden  
→ ‚first come, first serve‘
- Bewerbung über das TUM Global & Alumni Office (TUM G&A)
- TUM G&A nominiert Bewerber\*innen an der (Partner-)Uni in der Schweiz
- **keine Garantie für eine Förderung durch die Partnerhochschule!**

### Informationen zur Bewerbung:

<https://www.international.tum.de/auslandspraktika/praktika-in-der-schweiz/>

# ERASMUS SMP – Tips zur Vorbereitung

- Tipps für die Praktikumssuche im Ausland  
<https://www.international.tum.de/global/auslandspraktika/tipps-fuer-die-praktikumssuche/>
- Praktikumsberichte ehemaliger Outgoings  
<https://tum.moveon4.de/publisher/6/deu>
- Kontaktieren Sie ehem. / aktuelle Erasmusstudierende  
(Kontakt über Auslandsbeauftragte, Praktikumsberichte)
- Werden Sie Mentor/in für Austauschstudierende im  
Mentoringprogramm der Fakultät:  
<https://collab.dvb.bayern/x/CqBKB>

# Double Degree Programme

## Ein Studium – zwei Abschlüsse



Bild: University of Queensland

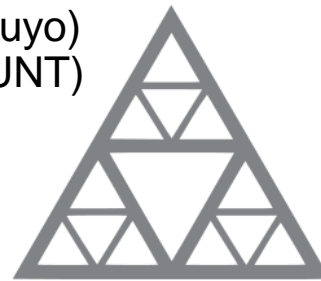


# Double Degree – Beschreibung

- Ein Masterstudium – zwei gleichwertige nationale Abschlüsse
- Geringe Studienzeitverlängerung (*do more – get more*)
- 2 – 4 Semester Auslandsaufenthalt an Partnerhochschule
- Verlauf:
  - Abschluss Bachelor an TUM oder externer Universität
  - Erfolgreicher Abschluss des 1. Masterstudienjahrs an TUM (mind. 40 ECTS)
  - 2-4 Semester an der Partnerhochschule (inklusive Masterthesis)

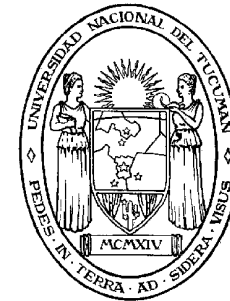
# Double Degree – Programme

- Argentinien
  - Universidad Nacional de Cuyo (UNCuyo)
  - Universidad Nacional de Tucumán (UNT)
- Frankreich:
  - *École des Ponts ParisTech*
  - (*École Polytechnique*)
- Schweden
  - *Royal Institute of Technology (KTH)*
- Spanien:
  - *Universidad Politécnica de Madrid*
- Tschechien
  - *Czech Technical University in Prague*



École des Ponts

ParisTech



# Double Degree Programme - Voraussetzungen

- Immatrikulation an der TUM
- Bachelorabschluss in Bau- oder Umweltingenieurwesen
- überdurchschnittliche Bachelorprüfungen in BI oder UI
- mind. 40 ECTS im Masterstudiengang BI oder UI vor Antritt der Auslandsphase
- (sehr) gute Sprachkenntnisse des Ziellandes (Nachweis durch Sprachzeugnis)

## Double Degree Programme – Leistungsmerkmale

- Befreiung von Studiengebühren an Gasthochschule\*
- Anerkennung der im Ausland erbrachten Studienleistungen
- Verleihung Degree der Partnerhochschule **und** Masterabschluss der TUM
- Unterstützung bei sprachlicher sowie kultureller Vorbereitung (durch TUM Sprachenzentrum, Munich Center for Technology in Society, Bayerisch-Französisches Hochschulzentrum)
- Unterstützung bei fachlicher Vorbereitung auf Auslandsaufenthalt (durch Ihren Studiengang)
- Hilfe bei der Unterbringung (durch die Gasthochschule)
- Finanzielle Unterstützung: ERASMUS-Mobilitätsbeihilfe (für max. 12 Monate, nur bei Erasmus-Ländern); Stipendium und Reisekostenpauschale für Argentinien; Auslands-BaföG; PROMOS (für Abschlussarbeit); DAAD-Jahresstipendium (frühzeitig bewerben!);...

# Double Degree Programme - Bewerbung

1. Bewerbung für das Double Degree Programm = Online-Formular in Moveon zusammen mit Unterlagen für Erasmus (s. Folien 12ff)
2. Bewerbungsfrist: Mitte Januar j. J.
3. Nach Nominierung durch die TUM ED: Bewerbung bei der Partneruniversität
4. letztgültige Entscheidung über die Akzeptanz Ihrer Bewerbung liegt bei der Partnerhochschule

# Departmental Programs – TUM ED (CEE/GE)



# Departmental Programs

- Zusätzliche Austauschmöglichkeiten für Studierende der TUM ED (CEE/GE) außerhalb von Erasmus+ Partnerländern
- Aktuelle Kooperationen:
  - German Jordanian University, Jordanien
  - Osaka Institute of Technology, Japan
- Auswahl & Nominierung durch die TUM ED (CEE/GE)
- Bewerbung zusammen in Erasmus+ Bewerbungsrunde (s. Folien 12ff)

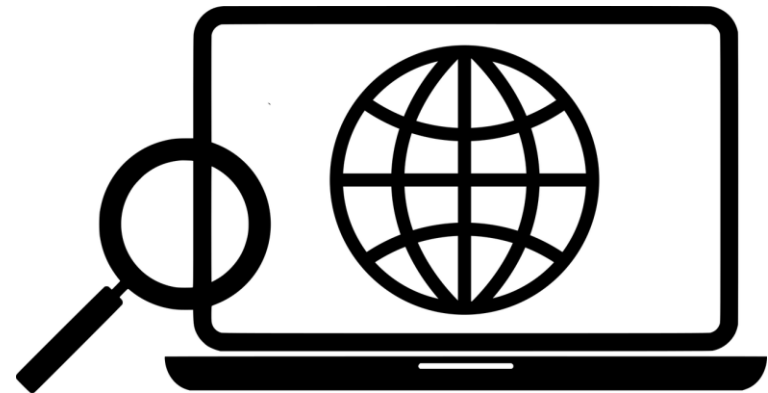
# Ausführliche Informationen:

<https://wiki.tum.de/x/uYHnN>

<https://wiki.tum.de/x/vYHnN>

<https://wiki.tum.de/x/wlHnN>

<https://www.international.tum.de/global/auslandsaufenthalte/>



© mohamed\_hassan | Pixabay



# Vielen Dank für Ihr Interesse!

## Kontakt

Nadin Klomke, M.A.  
Auslandsbeauftragte

TUM School of Engineering and Design  
Arcisstr. 21, Raum 0688ZG  
(<https://nav.tum.de/room/0506.Z1.688> )

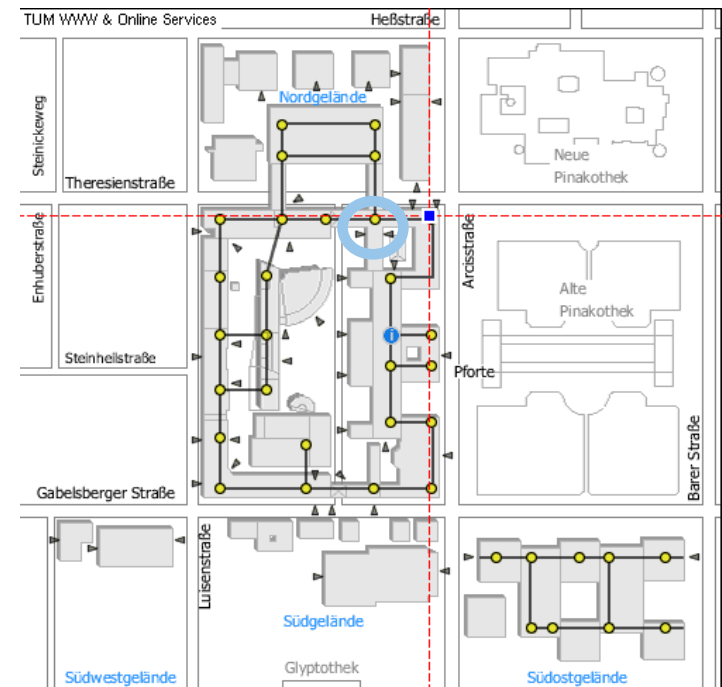
Tel.: 089.289.22427

E-Mail: [n.klomke@tum.de](mailto:n.klomke@tum.de)

Sprechzeiten:

Dienstag: 9.30 – 11.00 Uhr

Donnerstag: 9.30 – 11.30 Uhr



Vielen Dank für Ihre Aufmerksamkeit!



**Wir freuen uns auf Ihre Bewerbung!**