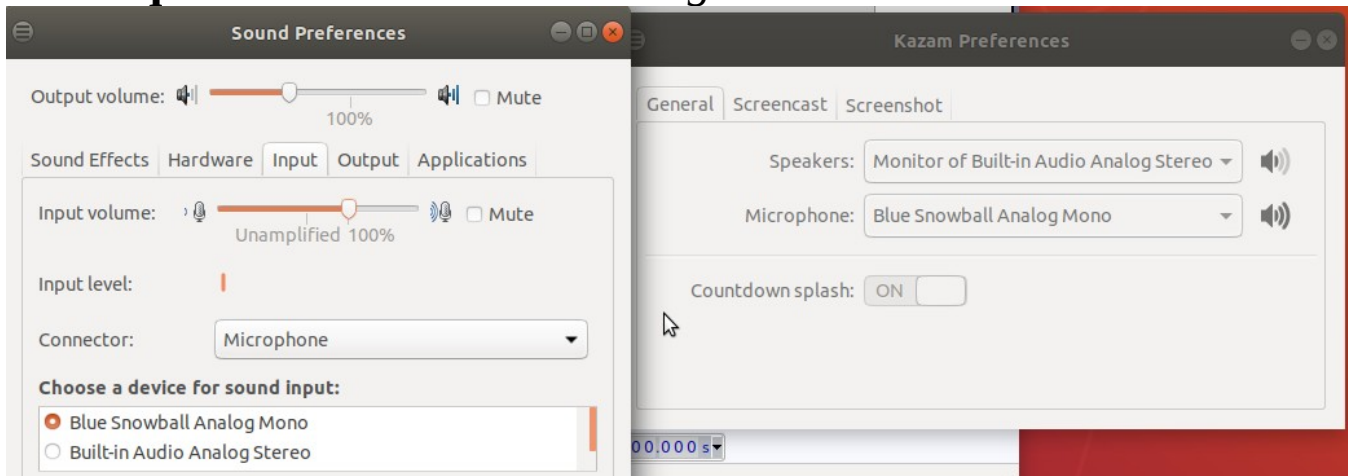


Arbeitsplatz für Screencasts und Online-Meetings

Bitte mit TUM-Kennung einloggen (Mail an itsupport@ph.tum.de, falls Ihre Kennung noch nicht für die CIP-Pools freigeschaltet ist!

Audioquelle: *Blue Snowball Analog Mono*



Empfohlene Software:

- **Audacity** für reine Audio-Aufnahmen
- **Kazam** für einfache Screencasts
- **OBS** für anspruchsvollere Videoprojekte
- **Handbrake** zum umwandeln / transkodieren in das empfohlene Format .mp4 (= .m4v) mit Video-Codec H264 und Audio AAC (alles im Menu Applications → Sound & Video)
- **xournal** für handschriftliche Notizen / Vorlesungen

Anleitung: <https://wiki.tum.de/display/tuphcup/Screencasts>

Direkter Zugriff auf den LRZ-**Cloud-Speicher** im Filebrowser:
<smb://nas.ads.mwn.de/tuph/t31/teaching> etc.

Für **Online-Meetings** ist Zoom installiert (Applications → Internet), selbstverständlich können auch browserbasierte Systeme wie <https://meet.lrz.de/> und <https://jitsi.org/jitsi-meet/> genutzt werden.

Bei Problemen bitte Mail an itsupport@ph.tum.de

SR 2.4.20