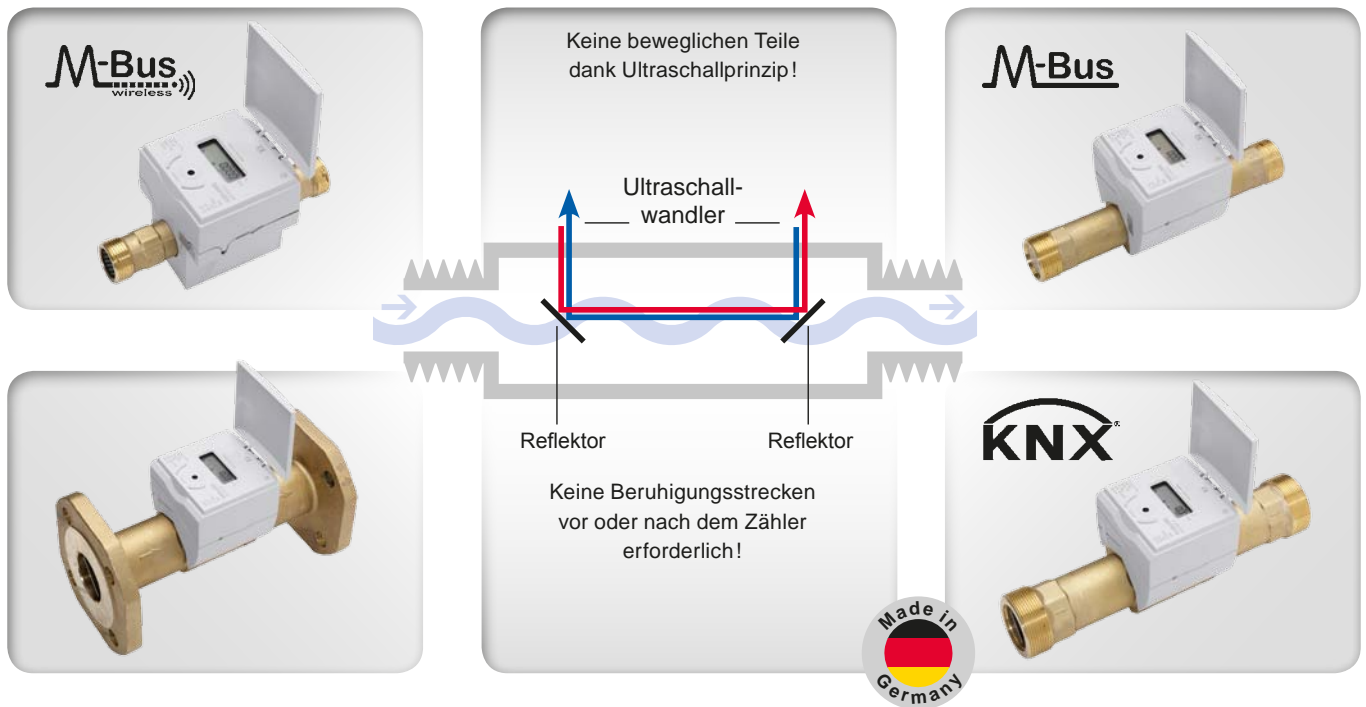




Ultraschall-Wasserzähler Hydromess® H



Kurzinfo

Hydromess® H ist ein statischer Ultraschall-Wasserzähler zur präzisen Erfassung und Auslesung von Verbräuchen in allen Bereichen der Wasserversorgung.

Der Hydromess® H ist die ideale Lösung überall, wo hohe Messgenauigkeit, Langzeitstabilität und geringer Druckverlust gefordert sind. Die Ultraschalltechnik ist nahezu verschleißfrei. Dies wirkt sich positiv auf die Lebensdauer aus und der Hydromess® H behält die hohe Messgenauigkeit über die ganze Lebensdauer des Messgerätes bei. Für Trinkwasser bis hin zu leicht verschmutzten Wasserqualitäten einsetzbar. Dank moderner Kommunikationsschnittstellen in verschiedenste Gebäudeleitsysteme und Automationen integrierbar. Wahlweise steht M-Bus, wireless M-Bus (Funk), zwei Impulsausgänge oder KNX/EIB zur Auswahl.

- Robuster Kaltwasserzähler für Trinkwasser, Messprinzip Ultraschall
- Geringer Druckverlust, keine beweglichen Teile
- Unempfindlich gegen Ablagerungen und Schwebstoffe im Wasser
- Für alle Einbaulagen geeignet, waagrecht und senkrecht
- Beruhigungsstrecken vor oder nach dem Zähler sind nicht erforderlich
- Für Mediumtemperatur von 0,1 bis 50 °C (Sicherheit bis 90 °C)
- Kein Nachlaufverhalten
- Einsetzbar im frostfreien Außenbereich (IP68)
- Mit MID-Zulassung für gesetzlichen Abrechnungsverkehr geeignet

Das Messinggehäuse ist bleifrei und gemäß DVGW W421 gekennzeichnet. Nach der Liste des Umweltbundesamtes (UBA) ist der Werkstoff als trinkwasserhygienisch geeignet eingestuft und übertrifft die hohen Anforderungen der Trinkwasserverordnung vom 01.12.2013.

Eine weitere Besonderheit ist der äußerst geringe Anlaufwert ab 1,3 l/h des Zählers. Selbst geringe Schleichmengen, beispielsweise verursacht durch tropfende Wasserhähne oder undichte WC-Spülkästen, werden erkannt.

Der Hydromess® H ist geeignet für den rauen Einsatz in der Wasserversorgung, Industrie, Gewerbe, öffentliche Einrichtungen und überall dort, wo es auf genaue und langzeitstabile Messergebnisse ankommt.

- Varianten:
 - M-Bus Schnittstelle nach EN1434-3 / EN13757
 - KNX/EIB Schnittstelle nach ISO/IEC 14543 und EN 50090
 - Funk wireless M-Bus 868 MHz nach Open Metering Standard EN13757
 - Pulsvariante mit 2 programmierbaren Pulsausgängen (ab 0,1 Liter Impuls) z. B. für Vorwärts-/Rückwärtsimpuls oder niedrig- und hochauflösender Impuls
- Anforderungen der Klasse D werden übertroffen
- Batterielebensdauer bis zu 12 Jahre



Technische Daten und Druckverlustkurven

Technische Daten:

LC-Display	8-stellig, Zeichengröße 7 mm
Schutzklasse [IP]	68, Überflutungssicher bis 5 m
Umgebungs-kategorie	Klasse c/EN 14154, Umgebungstemperatur 1 ... 70 °C
Installation	Frostfrei im Innen- und Außenbereich, in einem Schacht oder einer Installationsbox, Widerstandsfähig gegen UV Strahlen
Nenn-druck [bar]	16
Kabellänge (M-Bus, L-Bus, Puls)	1,5 m
Rückflußverhinderer	optional
Sieb	optional
Batterie Lebensdauer [Jahre]	>12
Wasser Temperatur	1 ... 50 °C (Sicherheit bis 90 °C) oder 1 ... 90 °C
Anzeige im Display	LCD, 8-stellig
Einheiten DN 15 – DN 32	Durchfluss und Volumen (m ³ + 3 Nachkommastellen)
Einheiten DN 40 – DN 50	Durchfluss (m ³ + 3 Nachkommastellen); Volumen (m ³ + 2 Nachkommastellen)
Angezeigte Werte (je nach Konfiguration)	Volumen – Durchfluss – Mediumstemperatur – Displaytest – Aktueller Fehler- und Alarmstatus – Datum – Primär- und Sekundäradresse – Funksignal AN/AUS – Batterie-lebensdauer – Stichtag – Fehlerstundenzähler – Pulswertigkeit

Schnittstellen-Übersicht

Optisch	Zum Konfigurieren der Displayinformationen und des Funksignals, zum Bedienen der LCD-Anzeige
Funk	868 MHz, wireless M-Bus, gemäß EN 13757 nach Open Metering Standard
M-Bus	2400 Baud (umstellbar auf 300 Baud), konfigurierbares Telegramm, Kabellänge 1,5 m
Puls (Open Collector)	Zwei konfigurierbare Impulsausgänge, Kabellänge 1,5 m

Pulsschnittstelle-Spezifikation DN 15 – 20

Impulsraten	l/Imp Dekadisch 0,1 ... 100
Anzeige	3 Nachkommastellen
Impulswertigkeit 1	l/Imp 0,1 (Werkseinstellung)
Impulswertigkeit 2	l/Imp 1 (Werkseinstellung)
Pulsvarianten	2 Vorwärtsimpulse; Puls- u. Richtungssignal

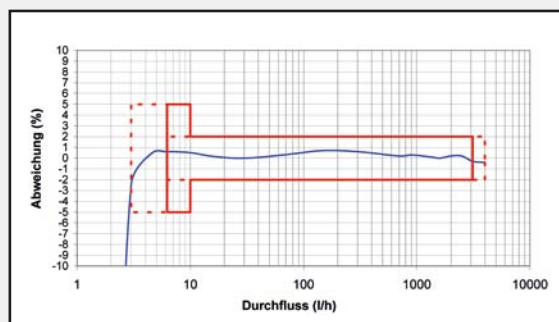
Pulsschnittstelle-Spezifikation DN 25 – 50

Impulsraten	l/Imp Dekadisch 10 ... 1000
Anzeige	2 Nachkommastellen
Impulswertigkeit 1	l/Imp 10 (Werkseinstellung)
Impulswertigkeit 2	l/Imp Richtung (Werkseinstellung)
Pulsvarianten	Puls- u. Richtungssignal

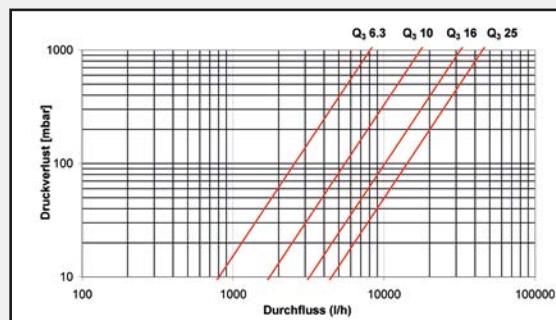
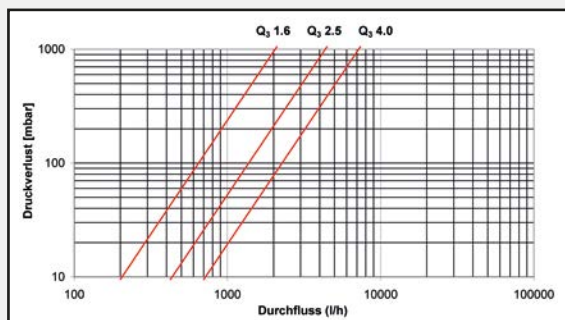
Zulassungen

MID	DOIML D11
OIML R49	TVO (für Trinkwasser)
EN 14154	KTW

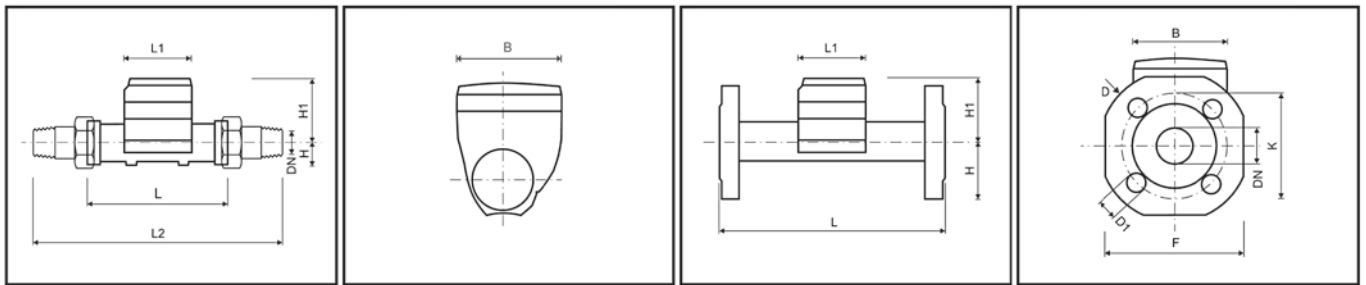
Typische Fehlerkurve



Druckverlustkurven



Bestelldaten und Datentabellen



Technische Daten:									
Nenndurchfluss	Q ₃	m ³ /h	1,6	2,5	4	6,3	10	16	25
Nennweite	DN	mm	15	20	20	25	25	40	50
Baulänge	L	mm	110	130	190	260	260	300	270/300*
Überlastdurchfluss	Q ₄	m ³ /h	2	3,125	5	7,87	12,5	20	31,25
Übergangsdurchfluss	Q ₂	l/h	10,24	16	25,6	50,4	80	128	200
Kleinster Durchfluss	Q ₁	l/h	6,4	10	16	31,5	50	80	125
Anlaufwert		l/h	1,3	2,5	3,0	12	12	20	25
Druckverlust bei Q ₃		bar	0,6	0,25	0,3	0,13	0,35	0,24	0,23
Länge Zählwerk	L1	mm	88	88	88	92	92	92	92
Breite Zählwerk	B	mm	94	94	94	94	94	94	94
Abmessungen – Gewinde									
Baulänge mit Verschraubung	L2	mm	186	225	290	380	380	440	–
Anschlussgewinde am Zähler		Zoll	G¾B	G1B	G1B	G1¼B	G1¼B	G2B	–
Anschlussgewinde der Verschraubung		Zoll	R½	R¾	R¾	R1	R1	R1½	–
Höhe	H	mm	32	34	34	26	26	31	–
Höhe	H1	mm	67	65	65	84	84	87	–
Gewicht ohne Verschraubung (ca.)		kg	0,8	0,9	1,1	1,6	1,6	3,05	–
Gewicht mit Verschraubung (ca.)		kg	1	1,3	1,5	2,2	2,2	4,25	–
Abmessungen – Flansch									
Flanschdurchmesser	D	mm							163
Lochkreisdurchmesser	K	mm							125
Anzahl Schraubenlöcher		St							4
Schraubenlochdurchmesser	D1	mm							18
Höhe	H	mm							73,5
Höhe	H1	mm							90
Breite	F	mm							147
Gewicht mit Flanschen (ca.)		kg							6,95/7,47

*auf Anfrage



DN	Q ₃ m ³ /h	Baulänge	Anschluss	PN	k/w	Funk	M-Bus	Puls.
Ultraschall-Wasserzähler Hydromess® H für Kaltwasser bis 50 °C								
Trinkwasserzulassung							waagrecht + senkrecht	
15	1,6	110 mm	G3/4"	16	kalt	83300	8330M	8330I
20	2,5	130 mm	G1"	16	kalt	83310	8331M	8331I
20	4,0	190 mm	G1"	16	kalt	83320	8332M	8332I
25	6,3	260 mm	G1¼"	16	kalt	83330	8333M	8333I
25	10	260 mm	G1¼"	16	kalt	83340	8334M	8334I
32	10	260 mm	G1½"	16	kalt	83380	8338M	8338I
40	16	300 mm	G2"	16	kalt	83350	8335M	8335I
50	25	270 mm	Flansch	16	kalt	83360	8336M	8336I
50	25	300 mm	Flansch	16	kalt	83370	8337M	8337I
Wie vor jedoch für Warmwasser bis 90 °C								
							waagrecht + senkrecht	
15	1,6	110 mm	G3/4"	16	warm	83400	8340M	8340I
20	2,5	130 mm	G1"	16	warm	83410	8341M	8341I
20	4,0	190 mm	G1"	16	warm	83420	8342M	8342I
25	6,3	260 mm	G1¼"	16	warm	83430	8343M	8343I
25	10	260 mm	G1¼"	16	warm	83440	8344M	8344I
32	10	260 mm	G1½"	16	warm	83480	8348M	8348I
40	16	300 mm	G2"	16	warm	83450	8345M	8345I
50	25	270 mm	Flansch	16	warm	83460	8346M	8346I
50	25	300 mm	Flansch	16	warm	83470	8347M	8347I



Wärmezähler



Kältezähler



Wasserzähler



Gaszähler



Druckluftzähler



Sonderzähler



Ölzähler



Stromzähler



Systemtechnik

SCHICKEN SIE UNS KOSTENFREI UND UNVERBINDLICH:

- Beratung, Besuch bei Frau/Herrn: _____ Telefon: _____
- Datannorm-Daten (oder Download auf www.molline.de)
- Prospekt _____
- Umfangreicher Gesamtkatalog
- Produktliste _____ Stück
- Angebot für _____
- Sonstiges _____



Adresse/Stempel (Versandanschrift)

E-Mail

Telefon

Unterschrift

FAX: 0711 / 35 16 95 - 29