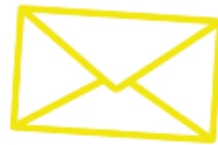




Inhaltsverzeichnis

- E-Mail-Umstellung auf Exchange Online
- Aktuelles von den IT-Systemen
- Schon gewusst?
- In eigener Sache



Liebe Studierende,

das Semester ist noch keine zwei Wochen alt, da wurden Sie schon mit E-Mails überhäuft, nun auch noch mit dieser. Aber E-Mail ist genau unser Stichwort! Letzte Woche hatten wir Ihnen bereits eine Ankündigung zur Umstellung Ihres E-Mail-Accounts geschickt, die am morgigen 31. März stattfinden wird. Unsere Bitte: Informieren Sie sich zu diesem wichtigen Thema, damit die Umstellung reibungslos und ohne Datenverlust ablaufen kann. Alle nötigen Anleitungen sowie weitere aktuelle Informationen zu den IT Services an der Hochschule München finden Sie in diesem Newsletter.

Wir wünschen Ihnen viel Erfolg im Sommersemester!
Ihre HM IT

E-Mail-Umstellung auf Exchange Online

Wichtige Informationen zur Umstellung

Ihr Account wird am **31. März 2026** automatisch auf Exchange Online umgestellt. Bitte beachten Sie, dass Ihr neues Postfach zu Beginn noch leer ist und auf Ihren Geräten neu eingerichtet werden muss. Die automatische Übertragung Ihrer E-Mails kann einige Zeit in Anspruch nehmen. Senden Sie E-Mails nach der Umstellung bitte nur noch von Ihrem neuen Account, da E-Mails von Ihrem alten Account nicht mehr zugestellt werden.

[Alle Anleitungen zur Umstellung](#)

Aktuelles von den IT-Systemen



Microsoft MFA via eduMFA

Um Ihnen die Nutzung der Multifaktor-Authentifizierung (MFA) zu erleichtern, können Sie ab jetzt auch Ihre Anmeldemethoden aus **eduMFA für Microsoft/M365** verwenden. Dies ist bereits standardmäßig für alle Nutzerinnen und Nutzer der HM aktiviert.

[Alles zur Nutzung von eduMFA für Microsoft](#)

Status-Page für IT Services

Wieso ist Zoom nicht erreichbar? Hat Moodle heute schlechte Laune oder liegt es an mir? Und wieso wird am E-Mail-Account schon wieder »irgendwas« gemacht? Bevor Sie ein Ticket im IT-Helpdesk erstellen, können Sie sich jetzt direkt über den Systemstatus informieren. Auf der **neuen Status-Page status.hm.edu** finden Sie alle bereits bekannten Störungen, Ausfälle und Wartungen unserer IT-Systeme. Über den RSS-Feed können Sie sogar ein Störungs-Abo »abschließen«.

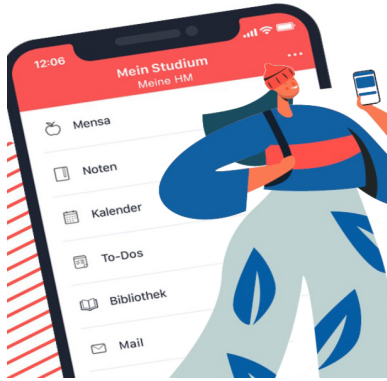
[Bleiben Sie up to date](#)

Schon gewusst?

IT-Services für Studierende

Kennen Sie schon unsere **Infoseite mit allen IT-Services für Studierende**? Diese finden Sie im BayernCollab. Hier sind alle Dienste, die wir Ihnen für Ihr Studium zur Verfügung stellen, nach Themenbereichen aufgelistet. Auch eine Kontaktmöglichkeit finden Sie hier – falls es mal grundsätzlich klemmt.

[Zur Infoseite im BayernCollab](#)



HM App

Die **HM App** ist Ihr mobiler Begleiter durch das Studium und auf dem Campus. Über die App können Sie Ihre E-Mails abrufen, sehen News aus dem Hochschulleben in Ihrem Feed oder den Speiseplan der Mensa. Die App kann über Google Play oder den App Store heruntergeladen werden.

[Infos zur HM App](#)

Studierendenausweis in der App

Seit dem letzten Wintersemester 2025/2026 stellt die Hochschule München in der HM App auch den **Studierendenausweis in digitaler Form** zur Verfügung. Ab dem nächsten Wintersemester ist der Studierendenausweis in der App dann verpflichtend. Haben Sie Ihren schon?

[Alle Infos zum digitalen Studierendenausweis](#)

In eigener Sache



IT Wizards gesucht!

Wir machen die HM Schritt für Schritt zur digitalen Hochschule und damit fit für die Zukunft. Dafür brauchen wir **Ihre Unterstützung als Studentische Hilfskraft oder in einem Praktikum!** Sie sind motiviert und eigenständig und haben Lust, Prozesse zu verbessern, Papier in Bits und Bytes zu verwandeln und unser aller Leben an der Hochschule zu vereinfachen? Wir freuen uns, wenn Sie mit uns unter leitung-it@hm.edu Kontakt aufnehmen.

Hochschule München
Lothstr. 34
80335 München

Kontakt & Feedback



[Webansicht](#) | [Impressum](#) | [Datenschutz](#)